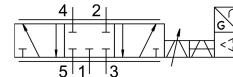


Proporcionalni upravljački ventil MPYE-5-M5-420-B

Broj dela: 162959

FESTO



Tehnički list

| Karakteristika | Vrednost |
|---|---|
| Nominalna širina | 2 mm |
| Vrsta aktiviranja | električni |
| Princip zaptivanja | čvrsto |
| Ugradni položaj | Proizvoljan |
| Dizajn | Zasun sa klipom |
| Način vraćanja u prethodni položaj | magnetna polja |
| Sigurnosna napomena | Sigurnosni položaj MPYE: Kod prekida napojnog kabla postiže se blokirani srednji položaj. |
| Vrsta upravljanja | direktni |
| Smer strujanja | nije reverzibilno |
| Funkcija ventila | 5/3 zatvoreno |
| Zaštita od zamene polova | za zadatu vrednost |
| Radni pritisak | 0 MPa...1 MPa 0 bar...10 bar |
| b-vrednost | 0.21 |
| C-vrednost | 0.45 l/sbar |
| Normalni nominalni protok | 100 l/min |
| Granična frekvencija | 115 Hz |
| Maks. histereza | 0.4 % |
| Opseg radnog pritiska DC | 17 V...30 V |
| Preostala valovitost | 5 % |
| Zadat/trenutne vrednosti | Tip struje 4-20 mA |
| Dozvola | RCM oznaka |
| KC oznaka | KC-EMV |
| CE-oznaka (vidi Izjavu o usaglašenosti) | prema EU direktivi o elektromagnetnoj kompatibilnosti prema EU direktivi RoHS |
| UKCA znak (vidi Izjavu o usaglašenosti) | prema UK propisima za elektromagnetnu kompatibilnost prema UK RoHS propisima |
| Radni medij | Komprimirani vazduh u skladu sa ISO 8573-1:2010 [6:4:4] |
| Napomena o radnom/upravljačkom mediju | Nije moguć pogon sa podmazivanjem |
| Najviši stepen otpornosti na koroziju KBK | 2 - umerena izloženost koroziji |
| LABS usklađenost | VDMA24364-B2-L |

| Karakteristika | Vrednost |
|--------------------------|---|
| Temperatura medija | 5 °C...40 °C |
| Vrsta zaštite | IP65 |
| Temperatura okruženja | 0 °C...50 °C |
| Težina proizvoda | 255 g |
| Električni priključak | 4-polni M12x1 Priključak okrugao konstrukcioni oblik |
| Vrsta pričvršćenja | sa prolaznim otvorom |
| Pneumatski priključak 1 | M5 |
| Pneumatski priključak: 2 | M5 |
| Pneumatski priključak 3 | M5 |
| Pneumatski priključak: 4 | M5 |
| Pneumatski priključak: 5 | M5 |
| Napomena o materijalu | RoHS-usaglašen |
| Materijal poklopca | ABS premazano |
| Radni materijal zaptivki | NBR |
| Materijal kućišta | Aluminijum eloksirano |