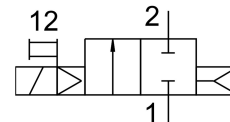
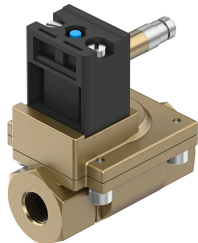


# Elektromagnetni ventil MN1H-2-3/8-MS

Broj dela: 161727

FESTO



## Tehnički list

Karakteristika	Vrednost
Dizajn	Membranski ventil
Vrsta aktiviranja	električni
Princip zaptivanja	meko
Ugradni položaj	Proizvoljan
Vrsta pričvršćenja	Ugradnja voda
Priključak armature	G3/8
Električni priključak	Oblik A Priključak prema standardu DIN EN 175301-803 čtetvorougona konstrukcija
Nominalna širina	13 mm
Funkcija ventila	2/2 zatvoreno, monostabilno
Ručna pomoćna aktivacija	sa opremom za zaustavljanje impulsno
Smer strujanja	nije reverzibilno
Medij	fitrirani komprimovani vazduh, jedinica za filtriranje 200 µm
Funkcija ispuštanja vazduha	bez prigušivanja
Karakteristične vrednosti za kaleme	110 V AC: 50 Hz, snaga pritezanja 5,0 VA, snaga zadržavanja 3,7 VA 110 V AC: 60 Hz, snaga pritezanja 5,0 VA, snaga zadržavanja 3,7 VA 230 V AC: 50 Hz, snaga pritezanja 5,0 VA, snaga zadržavanja 3,7 VA 230 V AC: 60 Hz, snaga pritezanja 5,0 VA, snaga zadržavanja 3,7 VA 24 V DC: 2,5 W
Način vraćanja u prethodni položaj	pneumatska opruga
Vrsta upravljanja	sa predupravljanjem
Pritisak medija	0,5 bar...10 bar
Napomena o radnom/upravljačkom mediju	Moguća primena zauljenog vazduha (u tom slučaju se zaujljanje mora nastaviti)
Temperatura medija	-10 °C...60 °C
Temperatura okruženja	-10 °C...60 °C
Normalni nominalni protok	2900 l/min
Uklopno vreme uklj.	30 ms
Uklopno vreme isklj.	100 ms
LABS usklađenost	VDMA24364-B1/B2-L
Materijal kućišta	Mesing

<b>Karakteristika</b>	<b>Vrednost</b>
Materijal vijaka	visokolegirani čelik, nerđajući
Broj materijala vijka	1.4301
Težina proizvoda	450 g
Vrsta zaštite	IP65 sa utičnicom