

# Linearni pogon DFPI-250- -ND2P-C1V-A

Broj artikla: 1548037

Komponenta koja će prestati da se proizvodi

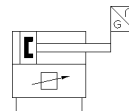
Sa integrisanim sistemom merne letve, regulator položaja i ventilski blok, analogna povratna dojava.

Komponenta se više ne proizvodi. Isporučuje se do 2024. Vidi Support Portal za alternativni proizvod.

FESTO



Prikaz primera



## Tehnički podaci

Svojtvo	Vrednost
Veličina aktuatora	250
Šablon bušenja prirubnice	F10 F14
Hod	40 ... 990 mm
Rezerva hoda	4 mm
Prečnik klipa	250 mm
Armaturni priključak odgovara normi	ISO 5210
Prigušivanje	bez prigušivanja
Položaj ugradnje	proizvoljno
Način funkcionisanja	dvosmerno
Konstruktivna struktura	Klip Klipnjača Vučna motka Cev cilindra
Prepoznavanje pozicije	sa integrisanim mernom letvom
Metod merenja sistema merne letve	Potencijometar
Zaštita od zamene polova	za pogonski napon za zadatu vrednost Priključak za inicijalizaciju
Operating pressure MPa	0,3 ... 0,8 MPa
Pogonski pritisak	3 ... 8 bar
Operating pressure	43,5 ... 116 psi
Nominal operating pressure	0,6 MPa
Nazivni pogonski pritisak	6 bar
Analogni izlaz	4 - 20 mA
Područje pogonskog napona DC	21,6 ... 26,4 V
Maks. potrošnja struja	220 mA
Nazivni pogonski napon DC	24 V
Zadata vrednost ulaza	4 ... 20 mA
Dozvola	RCM Mark
KC mark	KC-EMV
CE znak (vidi izjavu o usklađenosti)	prema EU-EMV-smernici prema EU-Ex-zaštita-smernica (ATEX) in accordance with EU RoHS directive
UKCA marking (see declaration of conformity)	To UK instructions for EMC To UK EX instructions To UK RoHS instructions
Odobrenje Eksplozivne zaštite izvan EU	EPL Dc (GB) EPL Gc (GB)
ATEX kategorija gasa	II 3G
ATEX kategorija prašine	II 3D

Svojstvo	Vrednost
Ex vrsta zaštite od zapaljivanja - gas	Ex ec IIC T4 X Gc
Ex vrsta zaštite od zapaljivanja - prašina	Ex tc IIIC T120°C X Dc
Ex temperatura okoline	-5 °C ≤ Ta ≤ +50 °C
Pogonski medijum	Kompresovani vazduh prema ISO 8573-1:2010 [7:4:4]
Napomena o mediju pogona i upravljanja	Nauljeni pogon je moguć (u daljnjem pogonu potreban)
Trajna otpornost na udarce prema DIN/IEC 68 deo 2-82	ispitano prema stepenu oštine 2
Temperatura ležaja	-5 ... 50 °C
Temperatura medijuma	-5 ... 40 °C
Relativna vlažnost vazduha	5 - 100 % sa kondenzacijom
Mehanička zaštita	IP65 IP67 IP69K NEMA 4
Otpornost na vibracije prema DIN/IEC 68 deo 2-6	ispitano prema stepenu oštine 2
Temperatura okoline	-5 ... 50 °C
Theoretical force at 0.6 MPa (6 bar, 87 psi), retracting	28.698 N
Theoretical force at 0.6 MPa (6 bar, 87 psi), advance	29.452 N
Potrošnja vazduha unazad na 10 mm hoda	3,3482 l
Potrošnja vazduha unapred na 10 mm hoda	3,4361 l
Pokretna masa kod hoda 0 mm	7.059 g
Dodatni faktor mase po 10 mm hoda	87 g
Osnovna težina kod hoda 0 mm	29.956 g
Dodatna težine po 10 mm hoda	325 g
Dodatna težina merne letve po 10 mm	2 g
Tačnost analognog izlaza	1 %FS
Veličina mrtve zone	1 %FS
Histerezis FS	1 %FS
Tačnost pozicioniranja	1.0% FS
Tačnost ponavljanja u ± %FS	1 %FS
Električni priključak	5-polno Utikač ravni / vijčana stezaljka
Pneumatski priključak	G1/4
Materijal - napomena	Sadrži PWIS RoHS komfornost
Material of end caps	Anodised wrought aluminium alloy
Material underneath cover	Anodised wrought aluminium alloy
Material piston rod	visokolegirani čelik, nerđajući
Material piston rod wiper seal	NBR
Material screws	visokolegirani čelik, nerđajući
Material static seals	NBR
Material tie rod	visokolegirani čelik, nerđajući
Material cylinder barrel	visokolegirani čelik, nerđajući