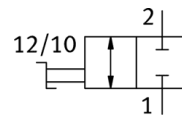
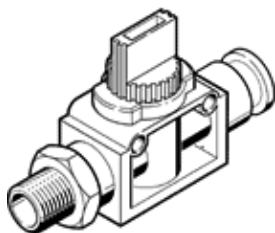


# Shut-off ventil HE-2-3/8-QS-3/8-U

Broj artikla: 153991

FESTO



## Tehnički podaci

Svojstvo	Vrednost
Funkcija ventila	2/2 bistabilno
Pneumatski priključak 1	3/8 NPT
Pneumatski priključak 2	QS-3/8
Način aktiviranja	ručno
Vrsta pričvršćenja	Direct mounting via through-holes Direct mounting via threads po izboru:
Normalni nazivni protok	744,3 l/min
Nazivni prečnik	4,6 mm
Operating pressure MPa	-0,095 ... 1 MPa
Pogonski pritisak	-0,95 ... 10 bar
Temperatura okoline	0 ... 60 °C
Material housing	PBT ojačan
Pogonski medijum	Kompresovani vazduh prema ISO 8573-1:2010 [7::-]
Princip zaptivanja	mekano
Položaj ugradnje	proizvoljno
Konstruktivna struktura	Klipni klizač
Vrsta upravljanja	direktno
Smer protoka	reverzibilno
Napomena o mediju pogona i upravljanja	Nauljeni pogon je moguć (u daljnjem pogonu potreban)
Klasa korozione otpornosti KBK	2 - Moderate corrosion stress
PWIS conformity	VDMA24364-B1/B2-L
Cleanroom class	ISO class 4
Temperatura medijuma	0 ... 60 °C
Težina proizvoda	62 g
Material of threaded plug	Mesing niklovan
Materijal - napomena	RoHS komformnost
Material seals	NBR