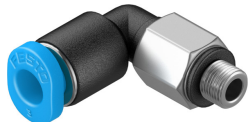


Utični kolenasti priključak QSML-M3-3

Broj dela: 153330

FESTO



Tehnički list

Karakteristika	Vrednost
Veličina konstrukcije	Mini
Nominalna širina	0.8 mm
Vrsta zaptivke navojnog rukavca	Zaptivni prsten
Ugradni položaj	Proizvoljan
Oblik	L-oblik
Veličina posude	10
Dizajn	Push-Pull princip
Radni pritisak kompletnog temperaturnog opsega	-0.095 MPa...0.6 MPa -0.95 bar...6 bar -13.775 psi...87 psi
Radni pritisak u zavisnosti od radne temperature	-0.095 MPa...1.4 MPa -0.95 bar...14 bar -13.775 psi...203 psi
Maritime klasiifikacija	vidi sertifikat
Radni medij	Komprimovani vazduh prema ISO 8573-1:2010 [7:-:-]
Napomena o radnom/upravljačkom mediju	Moguć pogon sa podmazivanjem
Najviši stepen otpornosti na koroziju KBK	1 - mala izloženost koroziji
LABS usklađenost	VDMA24364-B1/B2-L
Temperatura okruženja	-10 °C...80 °C
Nominalni obrtni momenat pritezanja	0.48 Nm
Dozvoljeno odstupanje kod obrtnog momenta pritezanja	± 55 %
Težina proizvoda	1.4 g
Vrsta pričvršćenja	Spoljašnji imbus SW5,5
Pneumatski priključak 1	Spoljašnji navoj M3
Pneumatski priključak: 2	za crevo sa spoljašnjim Ø 3 mm
Boja otpuštajućeg prstena	plavo
Napomena o materijalu	RoHS-usaglašen
Materijal kućišta	PBT
Materijal otpuštajućeg prstena	POM
Materijal crevne zaptivke	NBR
Materijal steznog segmenta creva	visokolegirani čelik, nerđajući