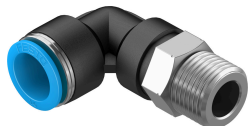


Utični kolenasti priključak QSL-1/2-16

Broj dela: 153055

FESTO



Tehnički list

Karakteristika	Vrednost
Veličina konstrukcije	Standard
Nominalna širina	13 mm
Vrsta zaptivke navojnog rukavca	Premaz
Ugradni položaj	Proizvoljan
Oblik	L-oblik
Veličina posude	1
Dizajn	Push-Pull princip
Radni pritisak kompletnog temperaturnog opsega	-0.095 MPa...0.6 MPa -0.95 bar...6 bar -13.775 psi...87 psi
Radni pritisak u zavisnosti od radne temperature	-0.095 MPa...1.4 MPa -0.95 bar...14 bar -13.775 psi...203 psi
Maritime klasiifikacija	vidi sertifikat
Radni medij	Komprimovani vazduh prema ISO 8573-1:2010 [7:-:-] Voda u skladu sa izjavom proizvođača na www.festo.com
Napomena o radnom/upravljačkom mediju	Moguć pogon sa podmazivanjem
Najviši stepen otpornosti na koroziju KBK	1 - mala izloženost koroziji
LABS usklađenost	VDMA24364-B1/B2-L
Klasa za čiste sobe	Klasa 4 prema ISO 14644-1
Temperatura okruženja	-10 °C...80 °C
Nominalni obrtni momenat pritezanja	26 Nm
Dozvoljeno odstupanje kod obrtnog momenta pritezanja	± 20 %
Težina proizvoda	79 g
Vrsta pričvršćenja	Spoljašnji imbus SW22
Pneumatski priključak 1	Spoljašnji navoj R1/2
Pneumatski priključak: 2	za crevo sa spoljašnjim Ø 16 mm
Boja otpuštajućeg prstena	plavo
Napomena o materijalu	RoHS-usaglašen
Materijal kućišta	PBT
Materijal otpuštajućeg prstena	POM
Materijal crevne zaptivke	NBR
Materijal steznog segmenta creva	visokolegirani čelik, nerđajući

