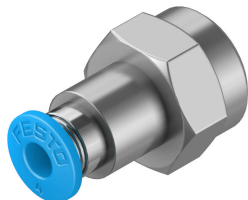


# Utični priključak QSF-1/8-4-B

Broj dela: 153022

FESTO



## Tehnički list

Karakteristika	Vrednost
Veličina konstrukcije	Standard
Nominalna širina	3 mm
Vrsta zaptivke navojnog rukavca	Premaz
Ugradni položaj	Proizvoljan
Oblik	ravni oblik
Veličina posude	10
Dizajn	Push-Pull princip
Radni pritisak kompletnog temperaturnog opsega	-0.095 MPa...0.6 MPa -0.95 bar...6 bar -13.775 psi...87 psi
Radni pritisak u zavisnosti od radne temperature	-0.095 MPa...1.4 MPa -0.95 bar...14 bar -13.775 psi...203 psi
Maritime klasiifikacija	vidi sertifikat
Radni medij	Komprimovani vazduh prema ISO 8573-1:2010 [7:-:-] Voda u skladu sa izjavom proizvođača na <a href="http://www.festo.com">www.festo.com</a>
Napomena o radnom/upravljačkom mediju	Moguć pogon sa podmazivanjem
Najviši stepen otpornosti na koroziju KBK	1 - mala izloženost koroziji
LABS usklađenost	VDMA24364-B1/B2-L
Temperatura okruženja	-10 °C...80 °C
Nominalni obrtni momenat pritezanja	7 Nm
Dozvoljeno odstupanje kod obrtnog momenta pritezanja	± 20 %
Težina proizvoda	13 g
Vrsta pričvršćenja	Spoljašnji imbus SW14
Pneumatski priključak 1	Unutrašnji navoj G1/8
Pneumatski priključak: 2	za crevo sa spoljašnjim Ø 4 mm
Boja otpuštajućeg prstena	plavo
Napomena o materijalu	RoHS-usaglašen
Materijal kućišta	Mesing, niklovani
Materijal otpuštajućeg prstena	POM
Materijal crevne zaptivke	NBR
Materijal steznog segmenta creva	visokolegirani čelik, nerđajući