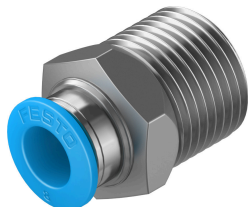


Utični priključak QS-3/8-8

Broj dela: 153006

FESTO



Tehnički list

| Karakteristika | Vrednost |
|--|---|
| Veličina konstrukcije | Standard |
| Nominalna širina | 7 mm |
| Vrsta zaptivke navojnog rukavca | Premaz |
| Ugradni položaj | Proizvoljan |
| Oblik | ravni oblik |
| Veličina posude | 10 |
| Dizajn | Push-Pull princip |
| Radni pritisak kompletnog temperaturnog opsega | -0.095 MPa...0.6 MPa -0.95 bar...6 bar -13.775 psi...87 psi |
| Radni pritisak u zavisnosti od radne temperature | -0.095 MPa...1.4 MPa -0.95 bar...14 bar -13.775 psi...203 psi |
| Maritime klasiifikacija | vidi sertifikat |
| Radni medij | Komprimovani vazduh prema ISO 8573-1:2010 [7:-:-] Voda u skladu sa izjavom proizvođača na www.festo.com |
| Napomena o radnom/upravljačkom mediju | Moguć pogon sa podmazivanjem |
| Najviši stepen otpornosti na koroziju KBK | 1 - mala izloženost koroziji |
| LABS usklađenost | VDMA24364-B1/B2-L |
| Klasa za čiste sobe | Klasa 4 prema ISO 14644-1 |
| Temperatura okruženja | -10 °C...80 °C |
| Nominalni obrtni momenat pritezanja | 15.5 Nm |
| Dozvoljeno odstupanje kod obrtnog momenta pritezanja | ± 20 % |
| Težina proizvoda | 25 g |
| Vrsta pričvršćenja | Spoljašnji imbus SW17 |
| Pneumatski priključak 1 | Spoljašnji navoj R3/8 |
| Pneumatski priključak: 2 | za crevo sa spoljašnjim Ø 8 mm |
| Boja otpuštajućeg prstena | plavo |
| Napomena o materijalu | RoHS-usaglašen |
| Materijal kućišta | Mesing, niklovani |
| Materijal otpuštajućeg prstena | POM |
| Materijal crevne zaptivke | NBR |
| Materijal steznog segmenta creva | visokolegirani čelik, nerđajući |

