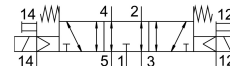
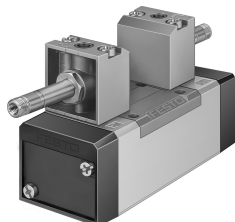


# Elektromagnetni ventil MFH-5/3E-D-1-S-C

Broj dela: 152565

FESTO



## Tehnički list

Karakteristika	Vrednost
Funkcija ventila	5/3 odzračen
Vrsta aktiviranja	električni
Ugradna širina	42 mm
Normalni nominalni protok	1200 l/min
Pneumatski radni priključak	Priključna ploča veličine 1 prema standardu ISO 5599-1 G1/4
Pogonski napon	preko magnetnog kalema, poručuje se odvojeno
Radni pritisak	-0.9 bar...16 bar
Dizajn	Zasun sa klipom
Način vraćanja u prethodni položaj	mehaničke opruge
Maritime klasiifikacija	vidi sertifikat
Vrsta zaštite	IP65
Nominalna širina	8 mm
Dimenzija mrežice	43 mm
Funkcija ispuštanja vazduha	sa mogućnošću prigušivanja
Princip zaptivanja	meko
Ugradni položaj	Proizvoljan
Odgovara standardu	ISO 5599-1
Ručna pomoćna aktivacija	sa opremom za zaustavljanje impulsno
ISO kod	169
Vrsta upravljanja	sa predupravljanjem
Snabdevanjem upravljačkim vazduhom	eksterni
Smer strujanja	reverzibilno
Prekrivanje	pozitivno preklapanje
Upravljački pritisak	3 bar...10 bar
Uklopno vreme isklj.	36 ms
Uklopno vreme uklj	18 ms
Maks. pozitivni impuls ispitivanja pri signalu 0	2200 µs
Maks. negativni impuls ispitivanja pri signalu 1	3700 µs
Radni medij	Komprimovani vazduh u skladu sa ISO 8573-1:2010 [7:4:4]

Karakteristika	Vrednost
Napomena o radnom/upravljačkom mediju	Moguća primena zauljenog vazduha (u tom slučaju se zauljivanje mora nastaviti)
Otpornost na oscilacije	Provera primene za transport sa stepenom oštine 1 prema FN 942017-4 i EN 60068-2-6
Otpornost na udare	Šok provera prema stepenu oštine 2 u skladu sa FN 942017-5 i EN 60068-2-27
LABS usklađenost	VDMA24364-B1/B2-L
Temperatura medija	-10 °C...60 °C
Nivo zvučnog pritiska	85 dB(A)
Upravljački medijum	Komprimovani vazduh u skladu sa ISO 8573-1:2010 [7:4:4]
Temperatura okruženja	-5 °C...40 °C
Težina proizvoda	520 g
Električni priključak	preko F-kalema, poručuje se odvojeno
Vrsta pričvršćenja	na priključnoj ploči sa prolaznim otvorom
Priključak upravljačkog vazduha 12	Priključna ploča veličine 1 prema standardu ISO 5599-1
Priključak za upravljački vazduh 14	Priključna ploča veličine 1 prema standardu ISO 5599-1
Pneumatski priključak 1	Priključna ploča veličine 1 prema standardu ISO 5599-1
Pneumatski priključak: 2	Priključna baza veličine 1 prema standardu ISO 5599-1
Pneumatski priključak 3	Priključna ploča veličine 1 prema standardu ISO 5599-1
Pneumatski priključak: 4	Priključna ploča veličine 1 prema standardu ISO 5599-1
Pneumatski priključak: 5	Priključna ploča veličine 1 prema standardu ISO 5599-1
Napomena o materijalu	RoHS-usaglašen
Radni materijal zaptivki	HNBR NBR
Materijal kućišta	Aluminijum liven pod pritiskom