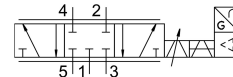


Proporcionalni upravljački ventil MPYE-5-1/4-010-B

Broj dela: 151694

FESTO



Tehnički list

Karakteristika	Vrednost
Nominalna širina	8 mm
Vrsta aktiviranja	električni
Princip zaptivanja	čvrsto
Ugradni položaj	Proizvoljan
Dizajn	Zasun sa klipom
Način vraćanja u prethodni položaj	magnetna polja
Sigurnosna napomena	Sigurnosni položaj MPYE: Kod prekida napojnog kabla postiže se blokirani srednji položaj.
Vrsta upravljanja	direktni
Smer strujanja	nije reverzibilno
Funkcija ventila	5/3 zatvoreno
Zaštita od zamene polova	za sve elektronske priključke
Radni pritisak	0 MPa...1 MPa 0 bar...10 bar
b-vrednost	0.23
C-vrednost	6.25 l/sbar
Normalni nominalni protok	1400 l/min
Granična frekvencija	80 Hz
Maks. histereza	0.4 %
Opseg radnog pritiska DC	17 V...30 V
Preostala valovitost	5 %
Zadat/trenutne vrednosti	Tip napona 0 - 10 V
Dozvola	RCM oznaka
KC oznaka	KC-EMV
CE-oznaka (vidi Izjavu o usaglašenosti)	prema EU direktivi o elektromagnetnoj kompatibilnosti prema EU direktivi RoHS
UKCA znak (vidi Izjavu o usaglašenosti)	prema UK propisima za elektromagnetnu kompatibilnost prema UK RoHS propisima
Radni medij	Komprimovani vazduh u skladu sa ISO 8573-1:2010 [6:4:4]
Napomena o radnom/upravljačkom mediju	Nije moguć pogon sa podmazivanjem
Najviši stepen otpornosti na koroziju KBK	2 - umerena izloženost koroziji
LABS usklađenost	VDMA24364-B2-L

Karakteristika	Vrednost
Temperatura medija	5 °C...40 °C
Vrsta zaštite	IP65
Temperatura okruženja	0 °C...50 °C
Težina proizvoda	510 g
Električni priključak	4-polni M12x1 Priključak okrugao konstrukcioni oblik
Vrsta pričvršćenja	sa prolaznim otvorom
Pneumatski priključak 1	G1/4
Pneumatski priključak: 2	G1/4
Pneumatski priključak 3	G1/4
Pneumatski priključak: 4	G1/4
Pneumatski priključak: 5	G1/4
Napomena o materijalu	RoHS-usaglašen
Materijal poklopca	ABS premazano
Radni materijal zaptivki	NBR
Materijal kućišta	Aluminijum eloksirano