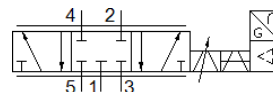
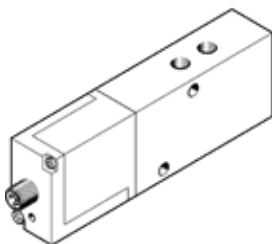


Proporcionalni razvodnik MPYE-5-1/8-LF-010-B

Broj artikla: 151692

FESTO



Tehnički podaci

Svojstvo	Vrednost
Nazivni prečnik	4 mm
Način aktiviranja	električno
Princip zaptivanja	tvrd
Položaj ugradnje	proizvoljno
Konstruktivna struktura	Klipni klizač
Vrsta resetovanja	Opruga magnetna
Sigurnosna napomena	Sigurnosni položaj MPYE: Kod prekida kabla za napajanje zauzima se blokirani srednji položaj.
Vrsta upravljanja	direktno
Smer protoka	nije reverzibilno
Funkcija ventila	5/3 zatvoren
Zaštita od zamene polova	za sve električne priključke
Operating pressure MPa	0 ... 1 MPa
Pogonski pritisak	0 ... 10 bar
b-vrednost	0,12
C vrednost	1,65 l/sbar
Normalni nazivni protok	350 l/min
Granična frekvencija	95 Hz
Maks. histerezis	0,4 %
Područje pogonskog napona DC	17 ... 30 V
Preostala talasnost	5 %
SOLL-/IST [Zadate/Stvarne] veličine	Tip napona 0 - 10 V
Dozvola	RCM Mark
KC mark	KC-EMV
CE znak (vidi izjavu o usklađenosti)	prema EU-EMV-smernici in accordance with EU RoHS directive
UKCA marking (see declaration of conformity)	To UK instructions for EMC To UK RoHS instructions
Pogonski medijum	Kompresovani vazduh prema ISO 8573-1:2010 [6:4:4]
Napomena o mediju pogona i upravljanja	Nauljeni pogon nije moguć
Klasa korozione otpornosti KBK	2 - Moderate corrosion stress
PWIS conformity	VDMA24364-B2-L
Temperatura medijuma	5 ... 40 °C
Mehanička zaštita	IP65
Temperatura okoline	0 ... 50 °C
Težina proizvoda	285 g
Električni priključak	4-polno M12x1 Utikači okrugli oblik
Vrsta pričvršćenja	sa prolaznim otvorom
Pneumatski priključak 1	G1/8
Pneumatski priključak 2	G1/8
Pneumatski priključak 3	G1/8
Pneumatski priključak 4	G1/8
Pneumatski priključak 5	G1/8

Svojstvo	Vrednost
Materijal - napomena	RoHS komfornost
Material cover	ABS presvučeno
Material seals	NBR
Material housing	Aluminijum eloksirano