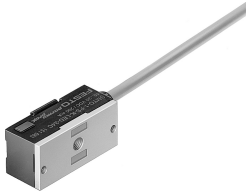


Senzor položaja SMT0-1-PS-K-LED-24-C

Broj dela: 151683

FESTO



Tehnički list

Karakteristika	Vrednost
Oblik	Blok konstrukcija
Na osnovu standarda	EN 60947-5-2
Dozvola	RCM oznaka
CE-oznaka (vidi Izjavu o usaglašenosti)	prema EU direktivi o elektromagnetnoj kompatibilnosti prema EU direktivi RoHS
UKCA znak (vidi Izjavu o usaglašenosti)	prema UK propisima za elektromagnetnu kompatibilnost prema UK RoHS propisima
Napomena o materijalu	RoHS-usaglašen
Merna veličina	Pozicija
Princip merenja	induktivni magneti
Temperatura okruženja	-25 °C...70 °C
Preciznost ponavljanja	0.2 mm
Uklopni izlaz	PNP
Funkcija uklopnog elementa	Zatvarač
Histereza	0.1 mm...1.5 mm
Vreme uključivanja	1 ms
Vreme isključivanja	1 ms
Maks. uključna frekvencija	1 kHz
Maks. izlazna struja	200 mA
Maks. uklopna snaga DC	6 W
Pad napona	3 V
Induktivno zaštitno prebacivanje	prilagožen za MZ, MY, ME kalemове
Preostala struja	0.01 mA
Otpornost na kratki spoj	sa taktovima
Otpornost na preopterećenje	postoji
Opseg radnog pritiska DC	10 V...30 V
Preostala valovitost	10 %
Zaštita od zamene polova	za sve elektronske priključke
Električni priključak 1, vrsta priključka	Kabl sa utičnicom
Električni priključak 1, tehnika priključivanja	otvoreni kraj
Električni priključak 1, broj polova/žica	3
Smer izvoda priključka	uzdužno

Karakteristika	Vrednost
Dužina kabla	2.5 m
Karakteristika voda	Standardno
Boja plašta kabla	sivo
Materijal plašta kabla	PVC
Materijal izolacionog omotača	PVC
Završeci žica	Završetak žice
Vrsta pričvršćenja	sa priborom
Ugradni položaj	Proizvoljan
Težina proizvoda	85 g
Boja kućišta	crno
Materijal kućišta	PET Cink liven pod pritiskom
Prikaz uklopnog stanja	LED žuti
Temperatura u okruženju kod pokretnog postavljanja kablova	-5 °C...70 °C
Vrsta zaštite	IP67
LABS usklađenost	VDMA24364-B2-L