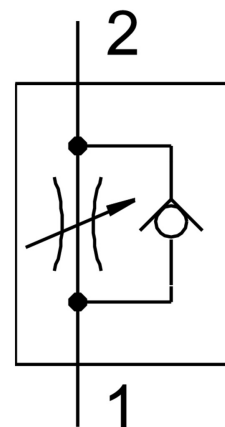


Prigušno-nepovratni ventil GRLZ-1/8-RS-B

Broj dela: 151192

FESTO



Tehnički list

Karakteristika	Vrednost
Funkcija ventila	Funkcija prigušivanja dovodnog vazduha sa nepovratnom funkcijom
Pneumatski priključak 1	G1/8
Pneumatski priključak: 2	G1/8
Podesivi element	Nareckani vijak
Vrsta pričvršćenja	može se pričvrstiti zavrtnjem
Normalni nominalni protok u smeru prigušivanja	340 l/min
Standardni nominalni protok u povratnom smeru	260 l/min...420 l/min
Temperatura okruženja	-10 °C...60 °C
Zaštita od eksplozije	Obratiti pažnju na napomenu u potvrdi Zona 1 (ATEX) Zona 2 (ATEX) Zona 21 (ATEX) Zona 22 (ATEX)
Ugradni položaj	Proizvoljan
Radni pritisak kompletnog temperaturnog opsega	0.3 bar...10 bar
Normalni protok u smeru prigušenja 0,6->0 MPa (6->0 bar, 87->0 psi)	615 l/min
Normalni protok u povratnom smeru 0,6->0 MPa (6->0 bar, 87->0 psi)	470 l/min...760 l/min
Radni medij	Komprimovani vazduh u skladu sa ISO 8573-1:2010 [7:4:4]
Napomena o radnom/upravljačkom mediju	Moguća primena zauljenog vazduha (u tom slučaju se zauljivanje mora nastaviti)
LABS usklađenost	VDMA24364-B1/B2-L
Temperatura medija	-10 °C...60 °C
Maks. obrtni momenat pritezanja	6 Nm
Težina proizvoda	30 g
Materijal navojnog rukavca	Aluminijumska legura za obrada

Karakteristika	Vrednost
Napomena o materijalu	RoHS-usaglašen
Radni materijal zaptivki	NBR
Materijal regulacionog zavrtnja	Mesing
Materijal zakretnog priključka	Cink liven pod pritiskom