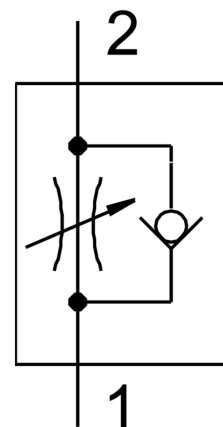


Prigušno-nepovratni ventil GRLA-1/4-PK-6-B

Broj dela: 151174

FESTO



Tehnički list

Karakteristika	Vrednost
Funkcija ventila	Funkcija prigušivanja izduvnog vazduha sa nepovratnom funkcijom
Pneumatski priključak 1	za utični nastavak sa unutrašnjim \varnothing 6 mm sa zatvarajućom navrtkom
Pneumatski priključak: 2	Spoljašnji navoj G1/4
Podesivi element	Vijak sa prorezom
Vrsta pričvršćenja	može se pričvrstiti zavrtnjem
Normalni nominalni protok u smeru prigušivanja	540 l/min
Standardni nominalni protok u povratnom smeru	410 l/min...585 l/min
Temperatura okruženja	-10 °C...60 °C
Maritime klasiifikacija	vidi sertifikat
Zaštita od eksplozije	Obratiti pažnju na napomenu u potvrdi Zona 1 (ATEX) Zona 2 (ATEX) Zona 21 (ATEX) Zona 22 (ATEX)
Ugradni položaj	Proizvoljan
Radni pritisak kompletnog temperaturnog opsega	0.3 bar...10 bar
Normalni protok u smeru prigušenja 0,6->0 MPa (6->0 bar, 87->0 psi)	840 l/min
Normalni protok u povratnom smeru 0,6->0 MPa (6->0 bar, 87->0 psi)	635 l/min...910 l/min
Radni medij	Komprimovani vazduh u skladu sa ISO 8573-1:2010 [7:4:4]
Napomena o radnom/upravljačkom mediju	Moguća primena zauljenog vazduha (u tom slučaju se zauljivanje mora nastaviti)
LABS usklađenost	VDMA24364-B1/B2-L
Temperatura medija	-10 °C...60 °C
Nominalna širina	6 mm
Maks. obrtni momenat pritezanja	11 Nm

Karakteristika	Vrednost
Težina proizvoda	45 g
Materijal navojnog rukavca	Aluminijumska legura za obrada
Napomena o materijalu	RoHS-usaglašen
Radni materijal zaptivki	NBR
Materijal regulacionog zavrtnja	Mesing
Materijal zakretnog priključka	Cink liven pod pritiskom