

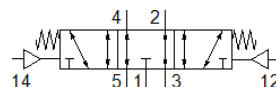
# Pneumatski ventil

## VL-5/3E-D-1-C

Broj artikla: 151011

FESTO

5/3 razvodnik, srednji položaj odzračen.



## Tehnički podaci

Svojstvo	Vrednost
Funkcija ventila	5/3 odzračen
Način aktiviranja	Pneumatski
Širina	42 mm
Normalni nazivni protok	1.200 l/min
Pogonski pritisak	-0,9 ... 16 bar
Konstruktivna struktura	Klipni klizač
Vrsta resetovanja	mehanička opruga
Nazivni prečnik	8 mm
Mera mreže	43 mm
Odzračna funkcija	se može prigušiti
Princip zaptivanja	mekano
Položaj ugradnje	proizvoljno
Odgovara standardu	ISO 5599-1
Ručno pomoćno aktiviranje	bez
ISO kod	108
Vrsta upravljanja	direktno
Smer protoka	reverzibilno
Overlap	Positive overlap
Pritisak upravljanja	3 ... 16 bar
Vreme isključenja	45 ms
Vreme uključenja	7 ms
Pogonski medijum	Kompresovani vazduh prema ISO 8573-1:2010 [7:4:4]
Napomena o mediju pogona i upravljanja	Nauljeni pogon je moguć (u daljnjem pogonu potreban)
Otpornost na vibracije	Transport application test with severity level 1 as per FN 942017-4 and EN 60068-2-6
Udarne čvrstoća	Shock test with severity level 2 in accordance with FN 942017-5 and EN 60068-2-27
PWIS conformity	VDMA24364-B1/B2-L
Temperatura medijuma	-10 ... 60 °C
Nivo zvučnog pritiska	85 dB(A)
Medijum upravljanja	Kompresovani vazduh prema ISO 8573-1:2010 [7:4:4]
Temperatura okoline	-10 ... 60 °C
Težina proizvoda	320 g
Vrsta pričvršćenja	na priključnoj ploči sa prolaznim otvorom
Priključak, upravljački vazduh 2	Priključna ploča veličina 1 prema ISO 5599-1
Priključak, upravljački vazduh 4	Priključna ploča veličina 1 prema ISO 5599-1
Pneumatski priključak 1	Priključna ploča veličina 1 prema ISO 5599-1
Pneumatski priključak 2	Priključna ploča veličina 1 prema ISO 5599-1
Pneumatski priključak 3	Priključna ploča veličina 1 prema ISO 5599-1
Pneumatski priključak 4	Priključna ploča veličina 1 prema ISO 5599-1
Pneumatski priključak 5	Priključna ploča veličina 1 prema ISO 5599-1
Materijal - napomena	RoHS komformnost
Material seals	HNBR NBR
Material housing	Aluminijumski odlivak