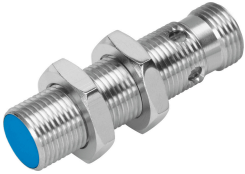


# Senzor položaja SIEN-M12B-NS-S-L

Broj dela: 150401

FESTO



## Tehnički list

Karakteristika	Vrednost
Odgovara standardu	EN 60947-5-2
Dozvola	RCM oznaka c UL us – Listed (OL)
CE-oznaka (vidi Izjavu o usaglašenosti)	prema EU direktivi o elektromagnetnoj kompatibilnosti
Projektovano isključno odstojanje	2 mm
Obezbeđeno isključno odstojanje	1.62 mm
Faktori redukcije	Aluminijum = 0,4 Nerdajući čelik St 18/8 = 0,6 Bakar = 0,3 Mesing = 0,5 Čelik St 37 = 1,0
Temperatura okruženja	-25 °C...70 °C
Preciznost ponavljanja u konstantnim uslovima	0,1 mm
Uklopni izlaz	NPN
Funkcija uklopnog elementa	Zatvarač
Histereza	0.18 mm
Maks. uključna frekvencija	3000 Hz
Maks. izlazna struja	200 mA
Pad napona	2 V
Induktivno zaštitno prebacivanje	ugrađen
Otpornost na kratki spoj	sa taktovima
Opseg radnog pritiska DC	10 V...30 V
Preostala valovitost	± 10%
Struja u praznom hodu	10 mA
Zaštita od zamene polova	za sve elektronske priključke
Električni priključak	3-polni M12x1 Priključak
Veličina konstrukcije	M12x1
Vrsta pričvršćenja	sa osiguravajućom navrtkom
Vrsta ugradnje	neposredno
Težina proizvoda	30 g

Karakteristika	Vrednost
Materijal kućišta	Mesing PBTP niklovano
Prikaz uklopnog stanja	LED žuti
Temperatura u okruženju kod pokretnog postavljanja kablova	-5 °C...70 °C
Vrsta zaštite	IP65 IP67
Najviši stepen otpornosti na koroziju KBK	2 - umerena izloženost koroziji
LABS usklađenost	VDMA24364-B2-L
Dodatna informacija o izboru senzora	sa standardnim rastojanjem prebacivanja
Električni izlaz	NPN
Izbor izvedbe senzora	Standard