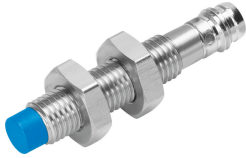


Senzor položaja SIEN-M8NB-PS-S-L

Broj dela: 150395

FESTO



Tehnički list

| Karakteristika | Vrednost |
|---|---|
| Odgovara standardu | EN 60947-5-2 |
| Dozvola | RCM oznaka c UL us – Listed (OL) |
| CE-oznaka (vidi Izjavu o usaglašenosti) | prema EU direktivi o elektromagnetnoj kompatibilnosti |
| Projektovano isključno odstojanje | 2.5 mm |
| Obezbeđeno isključno odstojanje | 2.03 mm |
| Faktori redukcije | Aluminijum = 0,25 Nerdajući čelik St 18/8 = 0,7 Bakar = 0,2 Mesing = 0,35 Čelik St 37 = 1,0 |
| Temperatura okruženja | -25 °C...70 °C |
| Preciznost ponavljanja u konstantnim uslovima | 0,12 mm |
| Uklopni izlaz | PNP |
| Funkcija uklopnog elementa | Zatvarač |
| Histereza | 0.12 mm |
| Maks. uključna frekvencija | 3000 Hz |
| Maks. izlazna struja | 200 mA |
| Pad napona | 2 V |
| Induktivno zaštitno prebacivanje | ugrađen |
| Otpornost na kratki spoj | sa taktovima |
| Opseg radnog pritiska DC | 10 V...30 V |
| Preostala valovitost | ± 10% |
| Struja u praznom hodu | 10 mA |
| Zaštita od zamene polova | za sve elektronske priključke |
| Električni priključak | 3-polni M8x1 Priključak |
| Veličina konstrukcije | M8x1 |
| Vrsta pričvršćenja | sa osiguravajućom navrtkom |
| Vrsta ugradnje | nije u ravni |
| Težina proizvoda | 18 g |

| Karakteristika | Vrednost |
|--|--|
| Materijal kućišta | Mesing PA PBTP visokolegirani čelik, nerđajući hromirano |
| Prikaz uklopnog stanja | LED žuti |
| Temperatura u okruženju kod pokretnog postavljanja kablova | -5 °C...70 °C |
| Vrsta zaštite | IP65 IP67 |
| Najviši stepen otpornosti na koroziju KBK | 2 - umerena izloženost koroziji |
| LABS usklađenost | VDMA24364-B2-L |
| Dodatna informacija o izboru senzora | sa standardnim rastojanjem prebacivanja |
| Električni izlaz | PNP |
| Izbor izvedbe senzora | Standard |