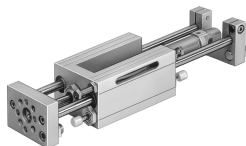


# Linearna pogonska jedinica SLE-20- -KF-A

Broj dela: 150091

FESTO



## Tehnički list

Karakteristika	Vrednost
Hod	10 mm...320 mm
Prečnik klipa	20 mm
Vrsta rada pogonske jedinice	Jaram
Prigušenje	Amortizer, čvrsta karakteristična linija
Ugradni položaj	Proizvoljan
Vođenje	Kružna vođica kuglice
Dizajn	Vođenje
Prepoznavanje položaja	Beskontaktni prekidač za induktivne senzore
Radni pritisak	0.25 MPa...1 MPa 2.5 bar...10 bar
Funkcija	Dvosmerno dejstvo
Radni medij	Komprimovani vazduh u skladu sa ISO 8573-1:2010 [7:4:4]
Napomena o radnom/upravljačkom mediju	Moguća primena zauljenog vazduha (u tom slučaju se zauljivanje mora nastaviti)
Najviši stepen otpornosti na koroziju KBK	0 - bez izloženosti koroziji
LABS usklađenost	VDMA24364-B2-L
Temperatura okruženja	-20 °C...80 °C
Teoretska sila na 0,6 MPa (6 bar, 87 psi), uvlačenje klipnjače	158 N
Teoretska sila na 0,6 MPa (6 bar, 87 psi), izvlačenje klipnjače	188 N
Pokretna masa pri 0 mm hoda	500 g
Dodatak pokretnoj masi za 10 mm hoda	12 g
Osnovna težina kod hoda od 0 mm	1882 g
Dodatak težini na 10 mm hoda	19 g
Pneumatski priključak	G1/8
Materijal poklopca	Aluminijumska legura za obrada
Radni materijal zaptivki	PA
Materijal kućišta	Aluminijum
Materijal klipnjače	visokolegirani čelik, nerđajući
Materijal komore cilindra	visokolegirani čelik, nerđajući