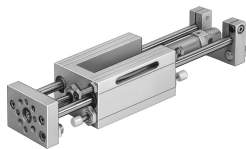


Linearna pogonska jedinica SLE-16- -KF-A

Broj dela: 150090

FESTO



Tehnički list

| Karakteristika | Vrednost |
|---|--|
| Hod | 10 mm...200 mm |
| Prečnik klipa | 16 mm |
| Vrsta rada pogonske jedinice | Jaram |
| Prigušenje | Amortizer, čvrsta karakteristična linija |
| Ugradni položaj | Proizvoljan |
| Vođenje | Kružna vođica kuglice |
| Dizajn | Vođenje |
| Prepoznavanje položaja | Beskontaktni prekidač za induktivne senzore |
| Radni pritisak | 0.25 MPa...1 MPa 2.5 bar...10 bar |
| Funkcija | Dvosmerno dejstvo |
| Radni medij | Komprimovani vazduh u skladu sa ISO 8573-1:2010 [7:4:4] |
| Napomena o radnom/upravljačkom mediju | Moguća primena zauljenog vazduha (u tom slučaju se zauljivanje mora nastaviti) |
| Najviši stepen otpornosti na koroziju KBK | 0 - bez izloženosti koroziji |
| LABS usklađenost | VDMA24364-B2-L |
| Temperatura okruženja | -20 °C...80 °C |
| Teoretska sila na 0,6 MPa (6 bar, 87 psi), uvlačenje klipnjače | 104 N |
| Teoretska sila na 0,6 MPa (6 bar, 87 psi), izvlačenje klipnjače | 121 N |
| Pokretna masa pri 0 mm hoda | 230 g |
| Dodatak pokretnoj masi za 10 mm hoda | 8 g |
| Osnovna težina kod hoda od 0 mm | 913 g |
| Dodatak težini na 10 mm hoda | 13 g |
| Pneumatski priključak | M5 |
| Materijal poklopca | Aluminijumska legura za obrada |
| Radni materijal zaptivki | PA |
| Materijal kućišta | Aluminijum |
| Materijal klipnjače | visokolegirani čelik, nerđajući |
| Materijal komore cilindra | visokolegirani čelik, nerđajući |