

# Elektromagnetni ventil

## MVH-5-3/8-L-B

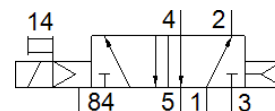
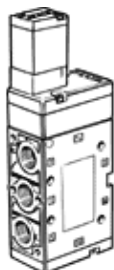
FESTO

Broj artikla: 14947

Classic - nicht für Neukonstruktionen verwenden

Sa elektromagnetnim kalemom i pomoćnim ručnim aktiviranjem, bez utičnice.

Modern alternatives can be found by entering the first four characters of the type code in the search field.



## Tehnički podaci

| Svojstvo                                     | Vrednost   |
|--|--|
| Funkcija ventila                             | 5/2 monostabilan                                     |
| Način aktiviranja                            | električno   |
| Širina                                       | 40 mm  |
| Normalni nazivni protok                      | 2.000 l/min  |
| Operating pressure MPa                       | 0,2 ... 1 MPa  |
| Pogonski pritisak                            | 2 ... 10 bar   |
| Konstruktivna struktura                      | Klipni klizač  |
| Vrsta resetovanja                            | pneumatska opruga                                    |
| Nazivni prečnik                              | 12 mm  |
| Mera mreže                                   | 41 mm  |
| Odzračna funkcija                            | se može prigušiti                                    |
| Princip zaptivanja                           | mekano   |
| Položaj ugradnje                             | proizvoljno  |
| Ručno pomoćno aktiviranje                    | Dodirno  |
| Vrsta upravljanja                            | predupravljano                                       |
| Snabdevanje upravljačkim vazduhom            | interno  |
| Smer protoka                                 | nije reverzibilno                                    |
| Overlap                                      | Positive overlap                                     |
| Maks. frekvencija prekidača                  | 3 Hz   |
| Vreme isključenja                            | 60 ms  |
| Vreme uključenja                             | 22 ms  |
| Maks. pozitivni ispitni impuls kod 0 signala | 2.200 µs   |
| Maks. negativni ispitni impuls kod 1 signala | 3.700 µs   |
| Parametri kalema                             | 24 V DC: 2.5 W                                       |
| Dozvoljena kolebanja napona                  | +/- 10 %   |
| Pogonski medijum                             | Kompresovani vazduh prema ISO 8573-1:2010 [7:4:4]    |
| Napomena o mediju pogona i upravljanja       | Nauljeni pogon je moguć (u daljnjem pogonu potreban) |
| Klasa korozione otpornosti KBK               | 1 - Low corrosion stress                             |
| PWIS conformity                              | VDMA24364-B1/B2-L                                    |
| Temperatura ležaja                           | -40 ... 60 °C  |
| Temperatura medijuma                         | -5 ... 50 °C   |
| Temperatura okoline                          | -5 ... 50 °C   |
| Težina proizvoda                             | 750 g  |
| Vrsta pričvršćenja                           | na PR-podnožju<br>sa prolaznim otvorom<br>po izboru: |
| Priključak, upravljački odlazni vazduh 84    | M5   |
| Pneumatski priključak 1                      | G3/8   |
| Pneumatski priključak 2                      | G3/8   |
| Pneumatski priključak 3                      | G3/8   |
| Pneumatski priključak 4                      | G3/8   |
| Pneumatski priključak 5                      | G3/8   |
| Materijal - napomena                         | RoHS komfornost                                      |
| Material seals                               | NBR  |
| Material housing                             | Aluminijumski odlivak                                |