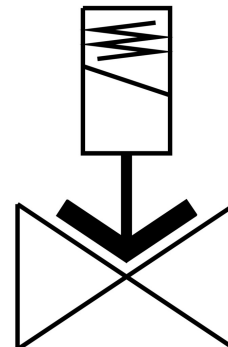


Elektromagnetni ventil VZWF-B-L-M22C-N1-275-E-1P4-6-R1

Broj dela: 1492186

FESTO



Tehnički list

| Karakteristika | Vrednost |
|-------------------------------------|--|
| Dizajn | Membranski ventil sa prinudnim upravljanjem |
| Vrsta aktiviranja | električni |
| Princip zaptivanja | meko |
| Ugradni položaj | Stojeći magnet |
| Vrsta pričvršćenja | Ugradnja voda |
| Priključak armature | 1 NPT |
| Električni priključak | Oblik A Priključak prema EN 175301-803 četrourugaona konstrukcija |
| Nominalna širina | 27.5 mm |
| Funkcija ventila | 2/2 zatvoreno, monostabilno |
| Ručna pomoćna aktivacija | nema |
| Smer strujanja | nije reverzibilno |
| Medij | Komprimovani vazduh prema ISO 8573-1:2010 [7:-:-] Inertni gasovi Mineralno ulje Voda neutralne tečnosti ostali mediji za protok na zahtev |
| Nominalni pritisak armature PN | 40 |
| Diferencijalni pritisak | 0 MPa 0 bar |
| Razlika pritiska | 0 psi |
| Karakteristične vrednosti za kaleme | 24 V DC: 11,0 W |
| Dozvoljene oscilacije napona | +/- 10 % |
| Pritisak medija | 0 MPa...0.6 MPa 0 bar...6 bar 0 psi...87 psi |

| Karakteristika | Vrednost |
|---|---------------------------------|
| Maks. viskozitet | 22 mm ² /s |
| Temperatura medija | -10 °C...80 °C |
| Temperatura okruženja | -10 °C...35 °C |
| Stopa curenja u skladu sa EN 12266-1 | A |
| Protok Kv | 11 m ³ /h |
| Normalni nominalni protok | 11750 l/min |
| Uklopno vreme uklj | 275 ms |
| Uklopno vreme isklj. | 290 ms |
| Napomena o materijalu | RoHS-usaglašen |
| LABS usklađenost | VDMA24364-Zona III |
| Materijal kućišta | Liv od nerđajućeg čelika |
| Broj materijala kućišta | 1.4581 |
| Radni materijal zaptivki | EPDM |
| Materijal vijaka | visokolegirani čelik, nerđajući |
| Broj materijala vijka | 1.4301 |
| Težina proizvoda | 1500 g |
| Vrsta zaštite | IP65 |
| Najviši stepen otpornosti na koroziju KBK | 3 - jaka izloženost koroziji |