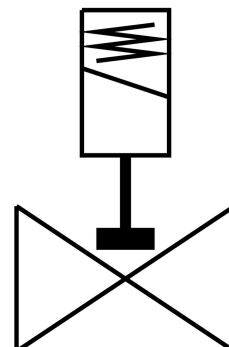


Elektromagnetni ventil VZWD-L-M22C-M-G18-10-V-3AP4-90

Broj dela: 1491988

FESTO



Tehnički list

Karakteristika	Vrednost
Dizajn	direktno upravljani sedišni ventil
Vrsta aktiviranja	električni
Princip zaptivanja	meko
Ugradni položaj	Proizvoljan
Vrsta pričvršćenja	Ugradnja voda
Priključak armature	G1/8
Električni priključak	Oblik A Priključak prema EN 175301-803 četvorougona konstrukcija
Nominalna širina	1 mm
Funkcija ventila	2/2 zatvoreno, monostabilno
Ručna pomoćna aktivacija	nema
Smer strujanja	nije reverzibilno
Medij	Komprimovani vazduh u skladu sa ISO 8573-1:2010 [7:4:4] Inertni gasovi Mineralno ulje Voda neutralne tečnosti ostali mediji za protok na zahtev
Nominalni pritisak armature PN	100
Diferencijalni pritisak	0 MPa 0 bar
Razlika pritiska	0 psi
Karakteristične vrednosti za kaleme	230 V AC: 50/60 Hz, snaga pritezanja 18,0 VA, snaga zadržavanja 15,0 VA
Klasa izolacionog materijala	F
Dozvoljene oscilacije napona	+/- 10 %
Trajanje uključivanja	100%

Karakteristika	Vrednost
Način vraćanja u prethodni položaj	mehaničke opruge
Vrsta upravljanja	direktni
Pritisak medija	0 MPa...9 MPa 0 bar...90 bar 0 psi...1305 psi
Maks. viskozitet	22 mm ² /s
Temperatura medija	-10 °C...80 °C
Temperatura okruženja	-10 °C...35 °C
Stopa curenja u skladu sa EN 12266-1	A
Protok Kv	0.06 m ³ /h
Normalni nominalni protok	60 l/min
Uklopno vreme uklj	20 ms
Uklopno vreme isklj.	18 ms
Napomena o materijalu	RoHS-usaglašen
LABS usklađenost	VDMA24364-Zona III
Materijal kućišta	Liveni mesing
Broj materijala kućišta	CW617N
Radni materijal zaptivki	FPM
Težina proizvoda	550 g
CE-oznaka (vidi Izjavu o usaglašenosti)	prema EU direktivi o niskom naponu
UKCA znak (vidi Izjavu o usaglašenosti)	prema UK propisima za električna pogonska sredstva
Vrsta zaštite	IP65
Najviši stepen otpornosti na koroziju KBK	1 - mala izloženost koroziji