

# Elektromagnetni ventil

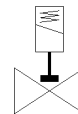
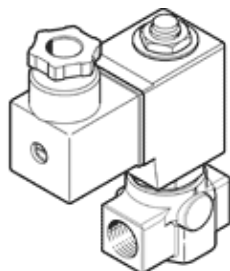
## VZWD-L-M22C-M-G14-30-V-1P4-15

Broj artikla: 1491844

★ Kernprogramm

Directly actuated, G1/4" connection.

FESTO



## Tehnički podaci

Svojstvo	Vrednost
Konstruktivna struktura	direktno upravljani dosedni ventil
Način aktiviranja	električno
Princip zaptivanja	mekano
Položaj ugradnje	proizvoljno
Vrsta pričvršćenja	Ugradnja vodova
Priključak procesnog ventila	G1/4
Električni priključak	Plug pattern type A to EN 175301-803 Utikači prema EN 175301-803 četvorougaooni oblik
Nazivni prečnik	3 mm
Funkcija ventila	2/2 zatvoren, monostabilan
Ručno pomoćno aktiviranje	bez
Smer protoka	nije reverzibilno
Medijum	Kompresovani vazduh prema ISO 8573-1:2010 [7:4:4] Inertni gasovi Mineralno ulje Voda neutralne tečnosti dalji mediji na zahtev
Nazivni pritisak procesnog ventila	100
Differential pressure (MPa)	0 MPa
Razlika pritiska	0 bar
Differential pressure (psi)	0 psi
Parametri kalema	24 V DC: 11 W
Klasa izolacije	H
Dozvoljena kolebanja napona	+/- 10 %
Trajanje uključenosti	100 %
Vrsta resetovanja	mehanička opruga
Vrsta upravljanja	direktno
Pressure of medium	0 ... 1,5 MPa
Pritisak medijuma	0 ... 15 bar
Pressure of medium psi	0 ... 217,5 psi
Maks. viskozitet	22 mm <sup>2</sup> /s
Temperatura medijuma	-10 ... 80 °C
Temperatura okoline	-10 ... 35 °C
Propusnost prema EN 12266-1	A
Protok Kv	0,2 m <sup>3</sup> /h
Normalni nazivni protok	210 l/min
Vreme uključenja	20 ms
Vreme isključenja	18 ms
Materijal - napomena	RoHS komfornost
PWIS conformity	VDMA24364 zone III
Material housing	Liveni mesing

Svojstvo	Vrednost
Broj materijala kućišta	CW617N
Material seals	FPM
Težina proizvoda	550 g
Mehanička zaštita	IP65
Klasa korozione otpornosti KBK	1 - Low corrosion stress