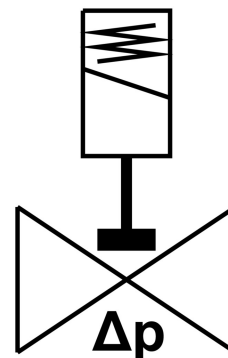


Elektromagnetni ventil VZWP-L-M22C-N1-250-V-1P4-40

Broj dela: 1489979

FESTO



Tehnički list

Karakteristika	Vrednost
Dizajn	predupravljeni ventil sa klipnim sedištem
Vrsta aktiviranja	električni
Princip zaptivanja	meko
Ugradni položaj	Kalem treba da bude gore
Vrsta pričvršćenja	Ugradnja voda
Priključak armature	1 NPT
Električni priključak	Oblik A Priključak prema EN 175301-803 četvorougona konstrukcija
Nominalna širina	25 mm
Funkcija ventila	2/2 zatvoreno, monostabilno
Ručna pomoćna aktivacija	nema
Smer strujanja	nije reverzibilno
Medij	Komprimovani vazduh u skladu sa ISO 8573-1:2010 [7:4:4] Inertni gasovi neutralne tečnosti ostali mediji za protok na zahtev
Nominalni pritisak armature PN	40
Diferencijalni pritisak	0.05 MPa 0.5 bar
Razlika pritiska	7.25 psi
Karakteristične vrednosti za kaleme	24 V DC: 6,8 W
Klasa izolacionog materijala	H
Dozvoljene oscilacije napona	+/- 10 %
Trajanje uključivanja	100%
Vrsta upravljanja	sa predupravljanjem

Karakteristika	Vrednost
Pritisak medija	0.05 MPa...4 MPa 0.5 bar...40 bar 7.25 psi...580 psi
Maks. viskozitet	22 mm ² /s
Temperatura medija	-10 °C...80 °C
Temperatura okruženja	-10 °C...35 °C
Stopa curenja u skladu sa EN 12266-1	A
Protok Kv	11.5 m ³ /h
Normalni nominalni protok	12250 l/min
Uklopno vreme uklj	130 ms
Uklopno vreme isklj.	300 ms
Napomena o materijalu	RoHS-usaglašen
LABS usklađenost	VDMA24364-Zona III
Materijal kućišta	Liveni mesing
Broj materijala kućišta	CW617N
Radni materijal zaptivki	FPM
Materijal vijaka	visokolegirani čelik, nerđajući
Broj materijala vijka	1.4301
Težina proizvoda	1400 g
Vrsta zaštite	IP65
Najviši stepen otpornosti na koroziju KBK	1 - mala izloženost koroziji