

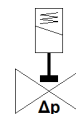
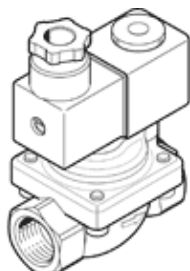
Elektromagnetni ventil

VZWP-L-M22C-G12-130-V-1P4-40

Broj artikla: 1489947

FESTO

Servo-controlled, with piston, G1/2" connection.



Tehnički podaci

Svojstvo	Vrednost
Konstruktivna struktura	predupravljani klipni sedišni ventil
Način aktiviranja	električno
Princip zaptivanja	mekano
Položaj ugradnje	Kalem preferirano gore
Vrsta pričvršćenja	Ugradnja vodova
Priključak procesnog ventila	G1/2
Električni priključak	Plug pattern type A to EN 175301-803 Utikači prema EN 175301-803 četvorougaoi oblik
Nazivni prečnik	13 mm
Funkcija ventila	2/2 zatvoren, monostabilan
Ručno pomoćno aktiviranje	bez
Smer protoka	nije reverzibilno
Medijum	Kompresovani vazduh prema ISO 8573-1:2010 [7:4:4] Inertni gasovi neutralne tečnosti dalji mediji na zahtev
Nazivni pritisak procesnog ventila	40
Differential pressure (MPa)	0,05 MPa
Razlika pritiska	0,5 bar
Differential pressure (psi)	7,25 psi
Parametri kalema	24 V DC: 6.8 W
Klasa izolacije	H
Dozvoljena kolebanja napona	+/- 10 %
Trajanje uključenosti	100 %
Vrsta upravljanja	predupravljano
Pressure of medium	0,05 ... 4 MPa
Pritisak medijuma	0,5 ... 40 bar
Pressure of medium psi	7,25 ... 580 psi
Maks. viskozitet	22 mm ² /s
Temperatura medijuma	-10 ... 80 °C
Temperatura okoline	-10 ... 35 °C
Propusnost prema EN 12266-1	A
Protok Kv	2,5 m ³ /h
Normalni nazivni protok	2.650 l/min
Vreme uključenja	100 ms
Vreme isključenja	250 ms
Materijal - napomena	RoHS komfornost
PWIS conformity	VDMA24364 zone III
Material housing	Liveni mesing
Broj materijala kućišta	CW617N
Material seals	FPM
Material screws	visokolegirani čelik, nerđajući
Broj materijala, vijak	1.4301
Težina proizvoda	550 g
Mehanička zaštita	IP65
Klasa korozione otpornosti KBK	1 - Low corrosion stress