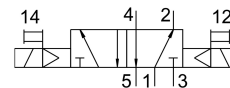
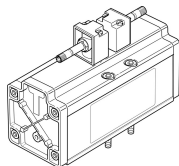


# Elektromagnetni ventil JMDH-5/2-3/4-D-4

Broj dela: 14545

FESTO



## Tehnički list

Karakteristika	Vrednost
Funkcija ventila	5/2 bistabilni
Vrsta aktiviranja	električni
Ugradna širina	76 mm
Normalni nominalni protok	6000 l/min
Pneumatski radni priključak	Priključna ploča veličine 4 prema standardu ISO 5599-1 G3/4
Pogonski napon	preko magnetnog kalema, poručuje se odvojeno
Radni pritisak	2 bar...16 bar
Dizajn	Zasun sa klipom
Vrsta zaštite	IP65
Nominalna širina	18 mm
Dimenzija mrežice	82 mm
Funkcija ispuštanja vazduha	sa mogućnošću prigušivanja
Princip zaptivanja	meko
Ugradni položaj	Proizvoljan
Odgovara standardu	ISO 5599-1
Ručna pomoćna aktivacija	impulsno
ISO kod	455
Vrsta upravljanja	sa predupravljanjem
Snabdevanjem upravljačkim vazduhom	interno
Smer strujanja	nije reverzibilno
Prekrivanje	pozitivno preklapanje
Uklopno vreme oko	40 ms
Radni medij	Komprimovani vazduh u skladu sa ISO 8573-1:2010 [7:4:4]
Napomena o radnom/upravljačkom mediju	Moguća primena zauljenog vazduha (u tom slučaju se zauljivanje mora nastaviti)
LABS usklađenost	VDMA24364-B1/B2-L
Temperatura medija	-10 °C...60 °C
Nivo zvučnog pritiska	85 dB(A)
Temperatura okruženja	-10 °C...50 °C
Težina proizvoda	2600 g

<b>Karakteristika</b>	<b>Vrednost</b>
Vrsta pričvršćenja	na priključnoj ploči sa prolaznim otvorom i vijkom
Priključak upravljačkog izduvnog vazduha 82	M5
Priključak upravljačkog izduvnog vazduha 84	M5
Pneumatski priključak 1	Priključna baza veličine 4 prema standardu ISO 5599-1
Pneumatski priključak: 2	Priključna baza veličine 4 prema standardu ISO 5599-1
Pneumatski priključak 3	Priključna ploča veličine 4 prema standardu ISO 5599-1
Pneumatski priključak: 4	Priključna ploča veličine 4 prema standardu ISO 5599-1
Pneumatski priključak: 5	Priključna baza veličine 4 prema standardu ISO 5599-1
Napomena o materijalu	RoHS-usaglašen
Radni materijal zaptivki	NBR
Materijal kućišta	Aluminijum