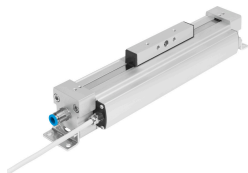


Linearni pogon DDLI-32- -

Broj dela: 1344778

FESTO



Tehnički list

Karakteristika	Vrednost
Hod	100 mm...2000 mm
Prečnik klipa	32 mm
Prigušenje	elastični zaptivni prstenovi/ploči sa obe strane
Ugradni položaj	Proizvoljan
Prepoznavanje položaja	sa integrisanom mernom letvom
Radni pritisak	0.2 MPa...0.8 MPa 2 bar...8 bar 29 psi...116 psi
Funkcija	Dvosmerno dejstvo
Dozvola	RCM oznaka
CE-oznaka (vidi Izjavu o usaglašenosti)	prema EU direktivi o elektromagnetnoj kompatibilnosti prema EU direktivi RoHS
UKCA znak (vidi Izjavu o usaglašenosti)	prema UK propisima za elektromagnetnu kompatibilnost prema UK RoHS propisima
Radni medij	Komprimovani vazduh u skladu sa ISO 8573-1:2010 [6:4:4]
Napomena o radnom/upravljačkom mediju	Nije moguć pogon sa podmazivanjem
Najviši stepen otpornosti na koroziju KBK	1 - mala izloženost koroziji
LABS usklađenost	VDMA24364-B2-L
Temperatura okruženja	-10 °C...60 °C
Teoretska sila na 0,6 MPa (6 bar, 87 psi), uvlačenje klipnjače	483 N
Teoretska sila na 0,6 MPa (6 bar, 87 psi), izvlačenje klipnjače	483 N
Vrsta pričvršćenja	sa priborom
Pneumatski priključak	G1/8
Materijal poklopca	Aluminijumska legura za obrada
Radni materijal zaptivki	NBR TPE-U(PU)