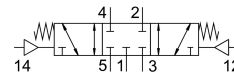
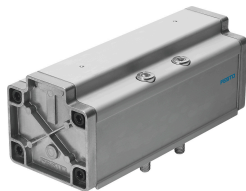


Pneumatski ventil VL-5/3G-3/4-D-4

Broj dela: 12463

FESTO



Tehnički list

Karakteristika	Vrednost
Funkcija ventila	5/3 zatvoreno
Vrsta aktiviranja	pneumatski
Ugradna širina	76 mm
Normalni nominalni protok	4800 l/min
Pneumatski radni priključak	Priključna ploča veličine 4 prema standardu ISO 5599-1 G3/4
Radni pritisak	-0.9 bar...16 bar
Dizajn	Zasun sa klipom
Način vraćanja u prethodni položaj	mehaničke opruge
Nominalna širina	18 mm
Dimenzija mrežice	82 mm
Funkcija ispuštanja vazduha	sa mogućnošću prigušivanja
Princip zaptivanja	meko
Ugradni položaj	Proizvoljan
Odgovara standardu	ISO 5599-1
Ručna pomoćna aktivacija	nema
ISO kod	406
Vrsta upravljanja	direktni
Smer strujanja	reverzibilno
Prekrivanje	pozitivno preklapanje
Upravljački pritisak	3 bar...16 bar
Uklopno vreme isklj.	130 ms
Uklopno vreme uklj	40 ms
Radni medij	Komprimovani vazduh u skladu sa ISO 8573-1:2010 [7:4:4]
Napomena o radnom/upravljačkom mediju	Moguća primena zauljenog vazduha (u tom slučaju se zauljivanje mora nastaviti)
LABS usklađenost	VDMA24364-B1/B2-L
Temperatura medija	-10 °C...60 °C
Nivo zvučnog pritiska	85 dB(A)
Upravljački medijum	Komprimovani vazduh u skladu sa ISO 8573-1:2010 [7:4:4]
Temperatura okruženja	-10 °C...60 °C
Težina proizvoda	2000 g

Karakteristika	Vrednost
Vrsta pričvrščenja	na priključnoj ploči sa prolaznim otvorom i vijkom
Priključak upravljačkog vazduha 12	Priključna baza veličine 4 prema standardu ISO 5599-1
Priključak za upravljački vazduh 14	Priključna ploča veličine 4 prema standardu ISO 5599-1
Pneumatski priključak 1	Priključna baza veličine 4 prema standardu ISO 5599-1
Pneumatski priključak: 2	Priključna baza veličine 4 prema standardu ISO 5599-1
Pneumatski priključak 3	Priključna ploča veličine 4 prema standardu ISO 5599-1
Pneumatski priključak: 4	Priključna ploča veličine 4 prema standardu ISO 5599-1
Pneumatski priključak: 5	Priključna baza veličine 4 prema standardu ISO 5599-1
Napomena o materijalu	RoHS-usaglašen
Radni materijal zaptivki	NBR
Materijal kućišta	Aluminijum