

Elektromagnetni ventil

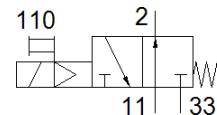
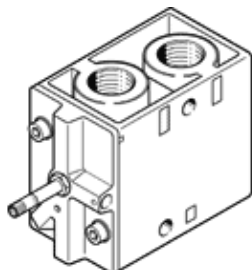
MOFH-3-3/4

Broj artikla: 11969

FESTO

Sa pomoćnim ručnim aktiviranjem, bez elektromagnetnog kalema i bez utičnice.

Elektromagnetni kalem i utičnicu treba posebno naručiti.



Tehnički podaci

Svojstvo	Vrednost
Funkcija ventila	3/2 otvoren, monostabilan
Način aktiviranja	električno
Širina	68 mm
Normalni nazivni protok	7.500 l/min
Operating pressure MPa	0,2 ... 0,8 MPa
Pogonski pritisak	2 ... 8 bar
Konstruktivna struktura	Tanjir - sedište
Vrsta resetovanja	mehanička opruga
Dozvola	c UL us - Recognized (OL)
Mehanička zaštita	IP65
Nazivni prečnik	19 mm
Odzračna funkcija	se može prigušiti
Princip zaptivanja	mekano
Položaj ugradnje	proizvoljno
Ručno pomoćno aktiviranje	sa blokiranjem
Vrsta upravljanja	predupravljano
Snabdevanje upravljačkim vazduhom	interno
Smer protoka	nije reverzibilno
Overlap	Underlap
Vreme isključenja	29 ms
Vreme uključenja	40 ms
Maks. pozitivni ispitni impuls kod 0 signala	2.200 µs
Parametri kalema	Potražite elektromagnetski kalem, morate ga naručiti posebno
Pogonski medijum	Kompresovani vazduh prema ISO 8573-1:2010 [7:4:4]
Napomena o mediju pogona i upravljanja	Nauljeni pogon je moguć (u daljnjem pogonu potreban)
Klasa korozione otpornosti KBK	1 - Low corrosion stress
PWIS conformity	VDMA24364-B1/B2-L
Temperatura ležaja	-20 ... 60 °C
Temperatura medijuma	-10 ... 60 °C
Temperatura okoline	-5 ... 40 °C
Težina proizvoda	1.260 g
Električni priključak	preko F kalema, naručiti posebno
Vrsta pričvršćenja	na priključnoj letvi sa prolaznim otvorom po izboru:
Priključak, upravljački odlazni vazduh 82	M5
Pneumatski priključak 1	G3/4
Pneumatski priključak 11	G3/4
Pneumatski priključak 2	G3/4
Pneumatski priključak 3	G3/4
Pneumatski priključak 33	G3/4
Materijal - napomena	RoHS komfornost
Material seals	NBR
Material housing	Aluminijumski odlivak