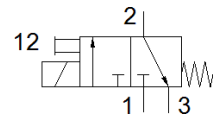
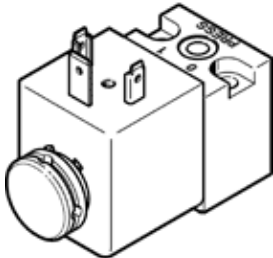


Predupravljajući ventil MDH-3/2-230VAC

Broj artikla: 119602

FESTO

direktno upravljano, sa elektromagnetnim kalemom i ručnim pomoćnim aktiviranjem, bez utičnice.



Tehnički podaci

Svojstvo	Vrednost
Funkcija ventila	3/2 zatvoren, monostabilan
Način aktiviranja	električno
Širina	30 mm
Normalni nazivni protok	50 l/min
Operating pressure MPa	0,1 ... 1,6 MPa
Pogonski pritisak	1 ... 16 bar
Operating pressure	14,5 ... 232 psi
Konstruktivna struktura	Tanjir - sedište
Vrsta resetovanja	mehanička opruga
CE znak (vidi izjavu o usklađenosti)	prema EU-niski napon-smernica
UKCA marking (see declaration of conformity)	To UK instructions for electrical equipment
Mehanička zaštita	IP65
Nazivni prečnik	1,3 mm
Mera mreže	42 mm
Odzračna funkcija	ne prigušuje se
Zasnovano na normi	ISO 15218
Princip zaptivanja	mekano
Položaj ugradnje	proizvoljno
Odgovara standardu	ISO 15218
Ručno pomoćno aktiviranje	Dodirno
Vrsta upravljanja	direktno
Smer protoka	nije reverzibilno
Overlap	Underlap
Vreme isključenja	9 ms
Vreme uključenja	11 ms
Trajanje uključenosti	100 %
Parametri kalema	110 V DC: 6,3 W 110 V AC: 50 Hz, vršna snaga 14,5 VA, snaga držanja 10,5 VA 110 V AC: 60 Hz, vršna snaga 12,0 VA, snaga držanja 7,6 VA
Dozvoljena kolebanja frekvencije	+/- 10 %
Dozvoljena kolebanja napona	+/- 10 %
Pogonski medijum	Kompresovani vazduh prema ISO 8573-1:2010 [7:4:4]
Napomena o mediju pogona i upravljanja	Nauljeni pogon je moguć (u daljnjem pogonu potreban)
Klasa korozione otpornosti KBK	2 - Moderate corrosion stress
PWIS conformity	VDMA24364-B2-L
Temperatura medijuma	-15 ... 80 °C
Temperatura okoline	-15 ... 50 °C
Težina proizvoda	140 g
Električni priključak	Plug pattern type A to EN 175301-803 prema DIN EN 175301-803
Vrsta pričvršćenja	na priključnoj ploči sa prolaznim otvorom
Pneumatski priključak 1	Priključna ploča
Pneumatski priključak 2	Priključna ploča
Pneumatski priključak 3	nije obuhvaćeno
Materijal - napomena	RoHS komformnost
Material seals	FPM