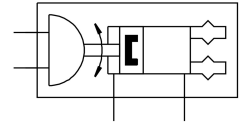


# Zakretno-stezna jedinica HGDS-PP-20-YSRT-A-B

Broj dela: 1187963

FESTO



## Tehnički list

| Karakteristika  | Vrednost   |
|---|--|
| Veličina konstrukcije   | 20   |
| Opseg podešavanja ugla zakretanja   | 0 deg...210 deg  |
| Hod po čeljusti hvataljke   | 7 mm   |
| Maks. zazor ugla čeljusti hvataljke ax, ay                                  | 0.1 deg  |
| Maks. zazor čeljusti hvataljke Sz   | 0.02 mm  |
| Ugao zakretanja   | 210 deg  |
| Broj čeljusti hvataljke   | 2  |
| Amortizacija zakretnog pogona   | Amortizer sa obe strane  |
| Ugradni položaj   | Proizvoljan  |
| Fino podešavanje zakretnog pogona   | -2.5 deg   |
| Funkcija  | Dvosmerno dejstvo  |
| Funkcija hvataljke  | Paralelno  |
| Dizajn  | Zakretni pogon sa paralelnom hvataljkom i pogonom hvatača                      |
| Prepoznavanje položaja hvataljke  | sa senzorom položaja   |
| Prepoznavanje položaja zakretnog pogona                                     | sa senzorom položaja   |
| Radni pritisak  | 3 bar...8 bar  |
| Maks. frekvencija zakretanja pri 0,6 MPa (6 bar, 87 psi)                    | 1.5 Hz   |
| Min. vreme otvaranja pri 0,6 MPa (6 bar, 87 psi)                            | 60 ms  |
| Min. vreme zatvaranja pri 0,6 MPa (6 bar, 87 psi)                           | 70 ms  |
| Radni medij   | Komprimovani vazduh u skladu sa ISO 8573-1:2010 [7:4:4]                        |
| Napomena o radnom/upravljačkom mediju                                       | Moguća primena zauljenog vazduha (u tom slučaju se zauljivanje mora nastaviti) |
| Najviši stepen otpornosti na koroziju KBK                                   | 2 - umerena izloženost koroziji  |
| LABS usklađenost  | VDMA24364-B2-L   |
| Temperatura okruženja   | 5 °C...60 °C   |
| Sila hvatanja po čeljusti hvataljke 0,6 MPa (6 bar, 87 psi), otvaranje      | 96 N   |
| Ukupna sila hvatanja 0,6 MPa (6 bar, 87 psi) pri otvaranju                  | 192 N  |
| Sila hvatanja po čeljusti hvataljke pri 0,6 MPa (6 bar, 87 psi), zatvaranje | 84 N   |
| Ukupna sila hvatanja 0,6 MPa (6 bar, 87 psi), zatvaranje                    | 168 N  |
| Maks. sila na čeljusti hvataljke Fx, statički                               | 250 N  |
| Maks. momenat na čeljusti hvataljke Mx, statički                            | 22 Nm  |

| Karakteristika                                      | Vrednost   |
|---|--|
| Maks. momenat na čeljusti hvataljke My, statički    | 22 Nm  |
| Maks. momenat na čeljusti hvataljke Mz, statički    | 22 Nm  |
| Teoretski obrtni moment pri 0,6 MPa (6 bar, 87 psi) | 2.5 Nm   |
| Težina proizvoda                                    | 1260 g   |
| Maks. masa eksternog prsta za hvatanje              | 100 g  |
| Vrsta pričvršćenja                                  | po izboru:<br>sa unutrašnjim navojem i centrirajućim rukavcem<br>sa prolaznim otvorom i centrirajućim rukavcem<br>sa žlebom " "lastin rep" " |
| Pneumatski priključak                               | M5   |
| Napomena o materijalu                               | RoHS-usaglašen   |
| Materijal pogonskog vratila                         | Čelik  |
| Materijal poklopca                                  | Aluminijum<br>POM  |
| Radni materijal zaptivki                            | NBR  |
| Materijal kućišta                                   | Aluminijumska legura za obrada   |
| Materijal čeljusti hvataljke                        | visokolegirani čelik, nerđajući  |