

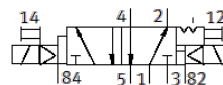
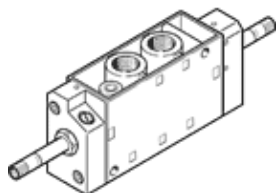
# Elektromagnetni ventil

## JMFDH-5-1/4

Broj artikla: 10411

FESTO

Sa pomoćnim ručnim aktiviranjem.



## Tehnički podaci

Svojstvo	Vrednost
Funkcija ventila	5/2 bistabilan-dominantan
Način aktiviranja	električno
Širina	30,5 mm
Normalni nazivni protok	1.100 l/min
Operating pressure MPa	0,25 ... 0,8 MPa
Pogonski pritisak	2,5 ... 8 bar
Konstruktivna struktura	Tanjir - sedište
Dozvola	c UL us - Recognized (OL)
Mehanička zaštita	IP65
Nazivni prečnik	7 mm
Mera mreže	32 mm
Odzračna funkcija	se može prigušiti
Princip zaptivanja	mekano
Položaj ugradnje	proizvoljno
Ručno pomoćno aktiviranje	sa blokiranjem
Vrsta upravljanja	predupravljano
Smer protoka	nije reverzibilno
Overlap	Underlap
Maks. frekvencija prekidača	16 Hz
Vreme povratnog signala sklopke	16 ms
Maks. pozitivni ispitni impuls kod 0 signala	2.200 µs
Maks. negativni ispitni impuls kod 1 signala	3.700 µs
Parametri kalema	Potražite elektromagnetski kalem, morate ga naručiti posebno
Pogonski medijum	Kompresovani vazduh prema ISO 8573-1:2010 [7:4:4]
Napomena o mediju pogona i upravljanja	Nauljeni pogon je moguć (u daljnjem pogonu potreban)
Klasa korozione otpornosti KBK	1 - Low corrosion stress
PWIS conformity	VDMA24364-B1/B2-L
Temperatura ležaja	-20 ... 60 °C
Temperatura medijuma	-10 ... 60 °C
Temperatura okoline	-5 ... 40 °C
Težina proizvoda	530 g
Električni priključak	preko F kalema, naručiti posebno
Vrsta pričvršćenja	na priključnoj letvi sa prolaznim otvorom po izboru:
Priključak, upravljački odlazni vazduh 82	M5
Priključak, upravljački odlazni vazduh 84	M5
Pneumatski priključak 1	G1/4
Pneumatski priključak 2	G1/4
Pneumatski priključak 3	G1/4
Pneumatski priključak 4	G1/4
Pneumatski priključak 5	G1/4
Materijal - napomena	RoHS komformnost
Material seals	NBR TPE-U(PU)
Material housing	Aluminijumski odlivak