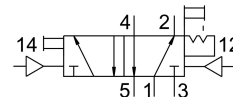
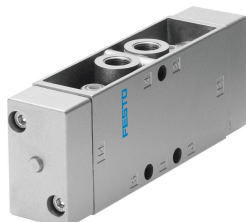


Pneumatski ventil JH-5-1/2

Broj dela: 10165

FESTO



Tehnički list

Karakteristika	Vrednost
Funkcija ventila	5/2 bistabilni
Vrsta aktiviranja	pneumatski
Ugradna širina	52 mm
Normalni nominalni protok	4500 l/min
Pneumatski radni priključak	G1/2
Radni pritisak	0 MPa...1 MPa 0 bar...10 bar
Dizajn	Ležište diska
Nominalna širina	14 mm
Dimenzija mrežice	69 mm
Funkcija ispuštanja vazduha	sa mogućnošću prigušivanja
Princip zaptivanja	meko
Ugradni položaj	Proizvoljan
Ručna pomoćna aktivacija	zaustavno
Vrsta upravljanja	direktni
Snabdevanjem upravljačkim vazduhom	eksterni
Smer strujanja	nije reverzibilno
Prekrivanje	negativno prekrivanje
Upravljački pritisak	0.12 MPa...1 MPa 1.2 bar...10 bar
b-vrednost	0.3
Maks. uključna frekvencija	12 Hz
Uklopno vreme oko	3 ms
Radni medij	Komprimovani vazduh u skladu sa ISO 8573-1:2010 [7:4:4]
Napomena o radnom/upravljačkom mediju	Moguća primena zauljenog vazduha (u tom slučaju se zauljivanje mora nastaviti)
Najviši stepen otpornosti na koroziju KBK	1 - mala izloženost koroziji
LABS usklađenost	VDMA24364-B1/B2-L
Temperatura skladištenja	-20 °C...60 °C
Temperatura medija	-10 °C...60 °C
Upravljački medijum	Komprimovani vazduh u skladu sa ISO 8573-1:2010 [7:4:4]
Temperatura okruženja	-10 °C...60 °C

Karakteristika	Vrednost
Težina proizvoda	1130 g
Vrsta pričvršćenja	po izboru: na priključnoj lajsni sa prolaznim otvorom
Priključak pomoćnog upravljačkog vazduha 12	G1/4
Priključak pomoćnog upravljačkog vazduha 14	G1/4
Priključak upravljačkog vazduha 12	G1/4
Pneumatski priključak 1	G1/2
Pneumatski priključak: 2	G1/2
Pneumatski priključak 3	G1/2
Pneumatski priključak: 4	G1/2
Pneumatski priključak: 5	G1/2
Napomena o materijalu	RoHS-usaglašen
Radni materijal zaptivki	NBR TPE-U(PU)
Materijal kućišta	Aluminijum liven pod pritiskom