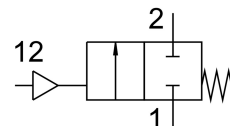


# Koso sedišni ventil VZXF-L-M22C-M-A-G112-350-M1-V4V4T-80-16

Broj dela: 1002529

FESTO



## Tehnički list

Karakteristika	Vrednost
Dizajn	Sedišni ventil sa klipnim pogonom
Vrsta aktiviranja	pneumatski
Princip zaptivanja	meko
Ugradni položaj	Proizvoljan
Vrsta pričvršćenja	Ugradnja voda
Priključak na vodu	Navojni rukavac G1 1/2 prema DIN ISO 228
Nominalna širina	35 mm
Funkcija ventila	2/2 zatvoreno, monostabilno
Smer strujanja	nije reverzibilno
Pritisak medija	0 MPa...1.6 MPa 0 bar...16 bar
Nominalni pritisak armature PN	40
Funkcija ispuštanja vazduha	bez prigušivanja
Način vraćanja u prethodni položaj	mehaničke opruge
Vrsta upravljanja	sa eksternim upravljanjem
Pneumatski priključak	Unutrašnji navoj G1/8
Radni pritisak	0.6 MPa...1 MPa 6 bar...10 bar 87 psi...145 psi
Medij	Para Inertni gasovi fitrirani komprimovani vazduh, jedinica za filtriranje 200 µm
Smer protoka	Iznad sedišta ventila, za gasovite medije
Radni medij	Komprimovani vazduh u skladu sa ISO 8573-1:2010 [7:4:4]
Maks. viskozitet	600 mm <sup>2</sup> /s
Temperatura medija	-40 °C...200 °C
Temperatura okruženja	-10 °C...60 °C
Protok Kv	29 m <sup>3</sup> /h
Napomena o materijalu	RoHS-usaglašen
LABS usklađenost	VDMA24364-Zona III
Materijal kućišta armature	Liv od nerđajućeg čelika
Broj materijala kućišta armature	1.4408
Materijal vretenaste zaptivke	PTFE

<b>Karakteristika</b>	<b>Vrednost</b>
Materijal utičnice	PTFE
Težina proizvoda	4300 g
CE-oznaka (vidi Izjavu o usaglašenosti)	prema EU smernici o uređajima pod pritiskom
UKCA znak (vidi Izjavu o usaglašenosti)	prema UK propisima za uređaje pod pritiskom
Najviši stepen otpornosti na koroziju KBK	3 - jaka izloženost koroziji
Materijal pogonskog kućišta	visokolegirani čelik, nerđajući