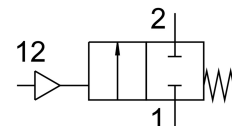


Koso sedišni ventil VZXF-L-M22C-M-A-G114-310-M1-V4V4T-80-16

Broj dela: 1002527

FESTO



Tehnički list

Karakteristika	Vrednost
Dizajn	Sedišni ventil sa klipnim pogonom
Vrsta aktiviranja	pneumatski
Princip zaptivanja	meko
Ugradni položaj	Proizvoljan
Vrsta pričvršćenja	Ugradnja voda
Priključak na vodu	Navojni rukavac G1 1/4 prema DIN ISO 228
Nominalna širina	31 mm
Funkcija ventila	2/2 zatvoreno, monostabilno
Smer strujanja	nije reverzibilno
Pritisak medija	0 MPa...1.6 MPa 0 bar...16 bar
Nominalni pritisak armature PN	40
Funkcija ispuštanja vazduha	bez prigušivanja
Način vraćanja u prethodni položaj	mehaničke opruge
Vrsta upravljanja	sa eksternim upravljanjem
Pneumatski priključak	Unutrašnji navoj G1/8
Radni pritisak	0.6 MPa...1 MPa 6 bar...10 bar 87 psi...145 psi
Medij	Para Inertni gasovi fitrirani komprimovani vazduh, jedinica za filtriranje 200 µm
Smer protoka	Iznad sedišta ventila, za gasovite medije
Radni medij	Komprimovani vazduh u skladu sa ISO 8573-1:2010 [7:4:4]
Maks. viskozitet	600 mm ² /s
Temperatura medija	-40 °C...200 °C
Temperatura okruženja	-10 °C...60 °C
Protok Kv	19 m ³ /h
Napomena o materijalu	RoHS-usaglašen
LABS usklađenost	VDMA24364-Zona III
Materijal kućišta armature	Liv od nerđajućeg čelika
Broj materijala kućišta armature	1.4408
Materijal vretenaste zaptivke	PTFE

Karakteristika	Vrednost
Materijal utičnice	PTFE
Težina proizvoda	3800 g
CE-oznaka (vidi Izjavu o usaglašenosti)	prema EU smernici o uređajima pod pritiskom
UKCA znak (vidi Izjavu o usaglašenosti)	prema UK propisima za uređaje pod pritiskom
Najviši stepen otpornosti na koroziju KBK	3 - jaka izloženost koroziji
Materijal pogonskog kućišta	visokolegirani čelik, nerđajući