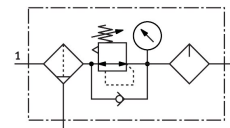


# Pripravna enota MSB4-1/8-FRC:J91PAGNM1-WP

Številka dela: 8229815

FESTO



## Podatkovni list

Značilnost	Vrednost
Velikost	4
Serija	MS
Zaščita pred aktiviranjem	Vrtljivi gumb z aretnim mehanizmom
Položaj vgradnje	navpično +/- 5°
Izpust kondenzata	ročno obračanje
Konstruktivna zgradba	Filter-regulator-naoljevalnik
Finost filtra	40 µm
Funkcija regulatorja	konstanten izhodni tlak z izravnavo predtlaka s sekundarnim odzračevanjem s funkcijo povratnega toka
Zaščita posode	Plastična zaščitna košara
Prikaz tlaka	z manometrom
Delovni tlak	0.15 MPa...1.4 MPa 1.5 bar...14 bar
Območje regulacije tlaka	0.5 bar...12 bar
Standardni nazivni pretok (normaliziran v skladu z DIN 1343)	900 l/min
Delovni medij	Stisnjen zrak v skladu z ISO 8573-1:2010 [-:4:-] Inertni plini
Napotek glede delovnega/krmilnega medija	možno delovanje z oljenjem (potrebno pri nadaljnjem delovanju) Zdržljivost z estrskim oljem ni izpolnjena
Sproščena olja	Posebno olje Festo v posodi s kapaciteto 1 l Oznaka naročila: 152 811 OFSW-32 MOBIL DTE 24 Olje SHELL Tellus DO 32
Razred korozijske odpornosti KBK	2 – zmerna korozijska obremenitev
Skladnost z LABS	VDMA24364-B1/B2-L
Temperatura skladiščenja	-10 °C...60 °C
Razred čistosti zraka na izhodu	stisnjen zrak v skladu s standardom ISO 8573-1:2010 [7:4:-]
Temperatura medija	-10 °C...60 °C
Temperatura okolice	-10 °C...60 °C
Teža izdelka	540 g
Način pritrditve	s kotnikom za pritrditev
Pnevmatični priključek 1	G1/8

<b>Značilnost</b>	<b>Vrednost</b>
Pnevmatični priključek 2	G1/8
Material tesnil	NBR
Material vrtljivega gumba	POM
Material filtra	PE
Material ohišja	aluminijeva tlačna litina
Material posode	PC