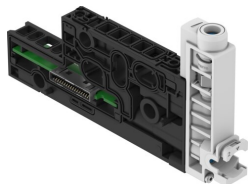


Vakuumska povezovalna plošča VABX-A-S-VP-BH-VH

Številka dela: 8227839

FESTO



Podatkovni list

Značilnost	Vrednost
Konstruksijska širina	12.5 mm
Širina	12.55 mm
Dolžina	127.6 mm
Dimenzija rasterja	12.55 mm
Velikost ventila	10 mm
Odpornost proti vibracijam	Preskus transportne uporabe s stopnjo resnosti 2 v skladu s FN 942017-4 in EN 60068-2-6
Odpornost proti udarcem	preskus z udarci s stopnjo resnosti 2 v skladu s FN 942017-5 in EN 60068-2-27
Zasnova glušnika	odprt
Način upravljanja	električno
Zaščito pred obrnjeno polariteto	da
Načelo tesnjenja	mehko
Položaj vgradnje	poljubno
Element za nastavljanje	Vijak z zarezo
Diagnostika prek notranje komunikacije	Izklop, breme Prenapetost elektronike/senzorjev Prenizka napetost elektronike/senzorjev
Največje število ventilskih mest	1
Finost filtra	40 µm
Integrirana funkcija	Izmetalni impulz, električen izmetalni impulz, električen dušilka tlačni senzor tlačni oddajnik vklopni ventil, električen filter z električno povezavo
Način krmiljenja	predkrmiljenje
Dovajanje krmilnega zraka	interni
Ventilska funkcija	5/3, prezračevan 1 za 2, 4 za 5 zaprt
Največje število ventilskih tuljav	2
Združljivo z	Ventilski otok VTUX-A-S
Način prikazovanja	LED

Značilnost	Vrednost
Prikaz stanja signala	da
Delovni tlak	0.2 MPa...0.7 MPa 2 bar...7 bar
Nazivni delovni tlak	0.6 MPa 87 psi
Krmilni tlak	0.2 MPa...0.7 MPa 2 bar...7 bar
Dimenzije Š x D x V	12,55 mm x 127,6 mm x 68,8 mm
Lasten odjem toka pri nazivni delovni napetosti elektronike/senzorjev	tipično 27 mA
Lastni odjem toka pri nazivni delovni napetosti, obremenitev	tipično 2,5 mA
Napotek glede delovne napetosti	Potrebni so napajalniki SELV/PELV Upoštevajte padec napetosti
Poraba energije pri 24 VDC	0.65 W
Nazivna delovna napetost, DC, elektronika/senzorji	24 V
Nazivna delovna napetost DC, obremenitev	24 V
Premostitev izpada omrežja	10 ms
Ločitev potencialov, izhodi, kanal – interna komunikacija	da
Ločitev potencialov med napajalno napetostjo elektronike/senzorike in bremenom/ventili	da
Dovoljena nihanja napetosti, elektronika/senzorji	± 10 %
Dovoljena nihanja napetosti, obremenitev	± 10 %
Odobritev	RCM Mark
Znak KC	KC-EMV
Oznaka CE (glej izjavo o skladnosti)	v skladu z direktivo EU EMV v skladu z direktivo EU RoHS
Oznaka UKCA (glejte izjavo o skladnosti)	v skladu s predpisi Združenega kraljestva za EMC
Delovni medij	Stisnjen zrak v skladu z ISO 8573-1:2010 [7:4:4]
Napotek glede delovnega/krmilnega medija	Estrsko olje < 0,1 mg/m ³ , po ISO 8573-1:2010 [-::2] delovanje z oljenjem ni mogoče
Razred korozijske odpornosti KBK	2 – zmerna korozijska obremenitev
Skladnost z LABS	VDMA24364-B1/B2-L
Temperatura skladiščenja	-20 °C...70 °C
Relativna zračna vlažnost	5–95 %
Stopnja zaščite	IP65
Krmilni medij	Stisnjen zrak v skladu z ISO 8573-1:2010 [7:4:-]
Temperatura okolice	-5 °C...50 °C
Nazivna višina uporabe	<= 2000 m NHN
Največja višina postavitve	2000 m
Teža izdelka	56.4 g
Območje merjenja tlaka	-0.1 MPa...0.1 MPa -1 bar...1 bar -14.5 psi...14.5 psi
Električno krmiljenje	Vmesnik AP
Komunikacijski vmesnik, protokol	AP-COM
Način pritrditve	Vlečno sidro
Pnevmatični priključek 2	QS-4 QS-6 QS-8 QS-5/32 QS-1/8 QS-1/4 QS-5/16 za zunanji Ø cevi 4 mm za zunanji Ø gibke cevi 6 mm za zunanji Ø cevi 8 mm za gibko cev z zunanjim Ø 5/32" za zunanji Ø gibke cevi 1/4" za zunanji Ø gibke cevi 5/16"
Napotek glede materialov	V skladu z RoHS

Značilnost	Vrednost
Material tesnil	HNBR NBR
Material filtra	Tkanina PA PE POM
Material ohišja	Ojačan PA
Material O-obročja	HNBR NBR