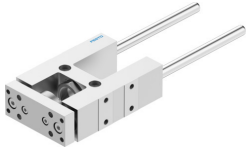


Vodilo FEN-25-100-KF

Številka dela: 8204036

FESTO



Podatkovni list

Značilnost	Vrednost
Velikost	25
Hod	100 mm
Položaj vgradnje	poljubno
Vodilo	Kroglično obtočno vodilo
Konstruktivna zgradba	vodilo
Protieksplzijska zaščita	Upoštevajte napotek v potrdilu.
Skladnost z LABS	VDMA24364-B2-L
Temperatura okolice	-20 °C...80 °C
Največja sila Fy	520 N
Največja sila Fy, statična	830 N
Največja sila	520 N
Največja sila Fz, statična	830 N
Največji moment Mx	15 Nm
Največji moment Mx, statičen	24 Nm
Največji moment My	20 Nm
Največji moment My, statičen	31 Nm
Največji moment Mz	20 Nm
Največji moment Mz, statičen	31 Nm
Pomična sila	15 N
Premikajoča se masa	389 g
Teža izdelka	933 g
Način pritrditve	z notranjim navojem
Napotek glede materialov	V skladu z RoHS
Material vodilnega elementa	Poboljšano jeklo
Material ohišja	Aluminijasta zlitina, eloksirana
Material jarmove plošče	gnetna aluminijeva zlitina, eloksirana