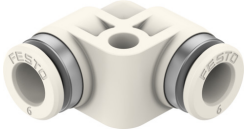


Vtični priključek L NPQO-L-Q6-E-P10

Številka dela: 8203322

FESTO



Podatkovni list

Značilnost	Vrednost
Nazivni premer	5 mm
Globina vstavljanja gibke cevi	15.6 mm
Položaj vgradnje	poljubno
Zasnova	L-oblika
Velikost posode	10
Konstruktivna zgradba	princip Push-Pull
Različice	s pritrdilnimi izvrtinami
Delovni tlak celotnega temperaturnega območja	-0.09 MPa...0.3 MPa -0.9 bar...3 bar -13.05 psi...43.5 psi
Od temperature odvisen delovni tlak	-0.09 MPa...1.6 MPa -0.9 bar...16 bar -13.05 psi...232 psi
Delovni medij	Stisnjen zrak v skladu z ISO 8573-1:2010 [7:4:4] Inertni plini Ogljikov dioksid Zrak kisik dušik
Razred korozijske odpornosti KBK	2 – zmerna korozijska obremenitev
Skladnost z LABS	VDMA24364 – cona III
Primerno za živila	Glej razširjene informacije o materialu.
Temperatura medija	0 °C...120 °C
Temperatura okolice	0 °C...60 °C
Biozdružljivost v skladu s standardom	ISO 18562
Poročilo, čistost površin v skladu s standardom	ASTM G 93 ISO 15001
Raven onesnaženosti, največja vsebnost ogljikovodikov	550 MGM
Teža izdelka	7.6 g
Pnevmatični priključek 1	za gibko cev z zunanjim Ø 6 mm
Pnevmatični priključek 2	za zunanji Ø gibke cevi 6 mm
Temperatura okolice v stopinjah Fahrenheita	32 °F...140 °F
Barva sprostilnega obroča	bela
Napotek glede materialov	V skladu z RoHS

Značilnost	Vrednost
Material ohišja	PVDF
Material sprostilnega obroča	PVDF
Material O-obroča	FPM
Material tesnila gibke cevi	FPM
Material segmenta za vpenjanje gibke cevi	visoko legirano nerjavno jeklo
Material podpornega obroča	PVDF