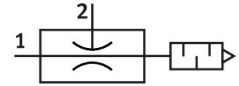
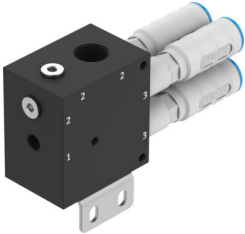


Vakuumska sesalna šoba OVPN-26-L2-PG14-G34-UA

Številka dela: 8199149

FESTO



Podatkovni list

| Značilnost | Vrednost |
|--|---|
| Nazivni premer Lavalove šobe | 2.6 mm |
| Dimenzija rasterja | 60 mm |
| Zasnova glušnika | odprt |
| Položaj vgradnje | poljubno |
| Karakteristika ejektorja | visok sesalni volumnski tok |
| Integrirana funkcija | glušnik, odprt |
| Konstruktivna zgradba | Vakuumska sesalna šoba 2-stopenjska |
| Delovni tlak za največji sesalni volumnski tok | 0.5 MPa 5 bar 72.5 psi |
| Delovni tlak | 0.1 MPa...0.8 MPa 1 bar...8 bar 14.5 psi...116 psi |
| Delovni tlak za največji vakuum | 0.79 MPa 7.9 bar 114.55 psi |
| Največji vakuum | 81 % |
| Nazivni delovni tlak | 0.6 MPa 6 bar 87 psi |
| Največji sesalni volumnski tok proti atmosferi | 626 l/min |
| Čas prezračevanja pri nazivnem delovnem tlaku | 0.1 s |
| Delovni medij | Stisnjen zrak v skladu z ISO 8573-1:2010 [7:4:4] |
| Napotek glede delovnega/krmilnega medija | delovanje z oljenjem ni mogoče |
| Razred korozijske odpornosti KBK | 2 – zmerna korozijska obremenitev |
| Skladnost z LABS | VDMA24364-B1/B2-L |
| Primernost za proizvodnjo litij-ionskih baterij | Kovine, ki vsebujejo več kot 1-% masni delež bakra, cinka ali niklja, so izključene iz uporabe. Izjeme so nikelj v jeklih, kemično nikljane površine, vezja, vodniki, električni konektorji in tuljave. |
| Temperatura medija | 0 °C...60 °C |
| Priporočilo za čiščenje | Milnica (razen glušnikov) |
| Raven zvočnega tlaka pri nazivnem delovnem tlaku | 65 dB(A) |
| Temperatura okolice | 0 °C...60 °C |
| Teža izdelka | 915 g |

| Značilnost | Vrednost |
|------------------------------|---|
| Način pritrditve | neposredna pritrditev pred prehodne izvrtine s kotnikom za pritrditev |
| Pnevmatični priključek 1 | G1/4 |
| Pnevmatični priključek 3 | glušnik, odprt |
| Vakuumski priključek | G3/4 |
| Material priključnega navoja | POM |
| Material tesnil | NBR |
| Material lovilne šobe | Ojačan PA |
| Material ohišja | POM |
| Material glušnika | Ojačan PA PU-pena |
| Material vijakov | visoko legirano nerjavno jeklo |
| Material šobe | Ojačan PA |