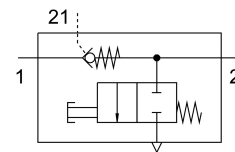


Protipovratni ventil VBNF-CBA-Q6-Q6

Številka dela: 8193270

FESTO



Podatkovni list

Značilnost	Vrednost
Ventilska funkcija	Protipovratna funkcija
Pnevmatični priključek 1	QS-6
Pnevmatični priključek 2	QS-6
Priključek za krmilni zrak 21	QS-6
Način upravljanja	ročno
Normalen nazivni pretok	260 l/min
Delovni tlak	1 MPa 10 bar
Krmilni tlak	0.2 MPa...1 MPa 2 bar...10 bar 29 000032...145 000032
Temperatura okolice	-10 °C...60 °C
Material ohišja	PBT
Barva ohišja	siva
Delovni medij	Stisnjen zrak v skladu z ISO 8573-1:2010 [7:4:4]
Položaj vgradnje	poljubno
Način aktiviranja krmiljene protipovratne funkcije	pnevmatičen
Funkcija ročnega odzračevanja	tipkalna
Delovni tlak celotnega temperaturnega območja	0.2 bar...10 bar
Normalni pretok 1->2 (6-0)	500 l/min
Normalni nazivni pretok 1->2 (6-5)	260 l/min
Čas izklopa	9 ms
Čas vklopa	6 ms
Protieksplzijska zaščita	conA 2 (ATEX) conA 22 (ATEX)
Napotek glede delovnega/krmilnega medija	možno delovanje z oljenjem
Razred korozijske odpornosti KBK	2 – zmerna korozijska obremenitev
Skladnost z LABS	VDMA24364-B1/B2-L
Temperatura skladiščenja	-20 °C...70 °C
Temperatura medija	-10 °C...60 °C
Krmilni medij	stisnjen zrak v skladu z ISO 8573-1:2010 [7:4:4]
Teža izdelka	23.3 g

Značilnost	Vrednost
Material pokrova	ES-BE PBT
Napotek glede materialov	V skladu z RoHS
Material tesnil	NBR
Material sprostilnega obroča	POM