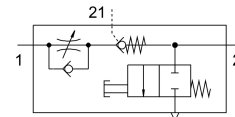


Povratno-dušilni ventil VFOF-CE-BAH-Q6-Q6

Številka dela: 8193267

FESTO



Podatkovni list

| Značilnost | Vrednost |
|---|---|
| Ventilska funkcija | dušilna protipovratna funkcija za iztekajoči zrak |
| Izbira dodatne funkcije | krmiljeni protipovratni ventil |
| Pnevmatični priključek 1 | QS-6 |
| Pnevmatični priključek 2 | QS-6 |
| Način upravljanja | ročno |
| Priključek za krmilni zrak 21 | QS-6 |
| Normalni nazivni pretok v smeri dušilke | 240 l/min |
| Normalni nazivni pretok v nepovratni smeri | 400 l/min...460 l/min |
| Delovni tlak | 1 MPa 10 bar 145 000032 |
| Krmilni tlak | 0.2 MPa...1 MPa 2 bar...10 bar 29 000032...145 000032 |
| Temperatura okolice | -10 °C...60 °C |
| Material ohišja | PBT |
| Protieksplzijska zaščita | conA 2 (ATEX) conA 22 (ATEX) |
| Položaj vgradnje | poljubno |
| Način aktiviranja krmiljene protipovratne funkcije | pnevmatičen |
| Funkcija ročnega odzračevanja | tipkalna |
| Delovni tlak celotnega temperaturnega območja | 0.2 bar...10 bar |
| Normalni pretok v smeri dušilke 0,6->0 MPa (6->0 bar, 87->0 psi) | 420 l/min |
| Normalni pretok v nepovratni smeri 0,6->0 MPa (6->0 bar, 87->9 psi), aktivirano | 400 l/min...460 l/min |
| Normalni pretok v nepovratni smeri 0,6->0 MPa (6->0 bar, 87->0 psi), deaktivirano | 400 l/min...460 l/min |
| Normalni nazivni pretok v nepovratni smeri aktiviran | 150 l/min...230 l/min |
| Normalni nazivni pretok v nepovratni smeri, deaktivirano | 120 l/min...220 l/min |
| Čas izklopa | 9 ms |
| Čas vklopa | 6 ms |
| Delovni medij | Stisnjen zrak v skladu z ISO 8573-1:2010 [7:4:4] |
| Napotek glede delovnega/krmilnega medija | možno delovanje z oljenjem |

| Značilnost | Vrednost |
|---|--|
| Skladnost z LABS | VDMA24364-B1/B2-L |
| Temperatura skladiščenja | -20 °C...70 °C |
| Temperatura medija | -10 °C...60 °C |
| Krmilni medij | stisnjen zrak v skladu z ISO 8573-1:2010 [7:4:4] |
| Dovoljeni sprožilni navor vijaka za uravnavanje | 1 Nm |
| Teža izdelka | 24.6 g |
| Material pokrova | ES-BE PBT |
| Napotek glede materialov | V skladu z RoHS |
| Material tesnil | NBR |
| Material tulke | Gnetna aluminijeva zlitina |
| Material sprostilnega obroča | POM |
| Material vijaka za uravnavanje | Medenina |