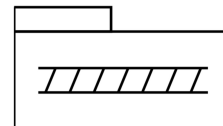
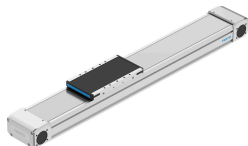


Gred zobatega jermena ELGD-TB-KF-WD-100-2000-0H-L-PU2

Številka dela: 8192383

FESTO



Podatkovni list

Značilnost	Vrednost
Efektivni premer pogonskega pastorka	26.74 mm
Delovni hod	2000 mm
Velikost	100
Rezerva hoda	0 mm
Delitev zobatega jermena	3 mm
Položaj vgradnje	poljubno
Vodilo	Kroglično obtočno vodilo
Konstruktivna zgradba	Elektromehanska linearna os z zobatim jermenom
Vrsta motorja	Koračni motor Servomotor
Merilno načelo merilnika poti	inkrementalno
Zaznavanje položaja	za induktivne senzorje
Največji pospešek	50 m/s ²
Največja hitrost	3 m/s
Ponovljivost	±0,1 mm
Trajanje vklopa	100%
Skladnost z LABS	VDMA24364 – cona III
Stopnja zaščite	IP30
Temperatura okolice	0 °C...60 °C
Udarna energija v končnih položajih	0,75 mJ
Informacija o udarni energiji v končnih položajih	Pri največji hitrosti referenčne vožnje 0,01 m/s
Ploskovni momenti 2. reda ly	347100 000057
Ploskovni momenti 2. reda lz	2268000 000057
Največji pogonski navor	3.2 Nm
Največja sila Fy	4376 N
Največja sila	4286 N
Najv. sila Fy skupna os	3236 N
Najv. sila Fz skupna os	2250 N
Fy pri teoretični življenjski dobi 100 km (zgolj opazovanje vodenja)	18415 N
Fz pri teoretični življenjski dobi 100 km (zgolj opazovanje vodenja)	18415 N
Največja odpornost proti premiku pri prostem teku	29.9 N

Značilnost	Vrednost
Največji moment Mx	130 Nm
Največji moment My	200 Nm
Največji moment Mz	200 Nm
Najv. moment Mx skupna os	168 Nm
Najv. moment My skupna os	200 Nm
Največ. Moment Mz skupna os	200 Nm
Mx pri teoretični življenjski dobi 100 km (zgolj opazovanje vodenja)	645 Nm
My pri teoretični življenjski dobi 100 km (zgolj opazovanje vodenja)	720 Nm
Mz pri teoretični življenjski dobi 100 km (zgolj opazovanje vodenja)	720 Nm
Razdalja med površino drsnika in središčem vodila	47 mm
Največja sila pomika naprej Fx	240 N
Torzijski vztrajnostni moment It	108900 000057
Masni vztrajnostni moment JH na meter hoda	0.2252 000018
Masni vztrajnostni moment JL na kg delovne obremenitve	1.7876 000018
Masni vztrajnostni moment JO	2.9542 000018
Konstanta pomika	84 000058
Referenčna življenjska doba	5000 km
Interval vzdrževanja	doživiljenjsko mazanje
Premikajoča se masa	1360 g
Teža izdelka	3864 g
Osnovna teža pri 0 mm hoda	3864 g
Pribitek teže na 10 mm hoda	55 g
Dinamični upogib (gibanje bremena)	0,05 % dolžine osi, največ 0,5 mm
Statično upogibanje (breme v mirovanju)	0,1 % dolžine osi
Koda vmesnika aktuatorja	L38
Material zaključnega pokrova	Aluminijeva kokilna litina, lakirano
Material profila	Aluminijasta zlitina, eloksirana
Napotek glede materialov	V skladu z RoHS
Material pokrivnega traka	visoko legirano nerjavno jeklo
Material pogonskega pokrova	Aluminijeva kokilna litina, lakirano
Material vodilnega drsnika	jeklo
Material vodilne tirnice	jeklo
Material jermenic	visoko legirano nerjavno jeklo
Material drsnika	gnetna aluminijeva zlitina
Material zobatega jermena	poliuretan z jekleno vrvjo