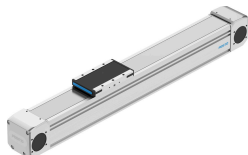


# Gred zobatega jermena ELGD-TB-KF-80-2000-0H-PU2

Številka dela: 8192363

FESTO



## Podatkovni list

Značilnost	Vrednost
Efektivni premer pogonskega pastorka	42.97 mm
Delovni hod	2000 mm
Velikost	80
Rezerva hoda	0 mm
Delitev zobatega jermena	5 mm
Položaj vgradnje	poljubno
Vodilo	Kroglično obtočno vodilo
Konstruktivna zgradba	Elektromehanska linearna os z zobatim jermenom
Vrsta motorja	Koračni motor Servomotor
Merilno načelo merilnika poti	inkrementalno
Zaznavanje položaja	za induktivne senzorje
Največji pospešek	50 m/s <sup>2</sup>
Največja hitrost	3 m/s
Ponovljivost	±0,1 mm
Trajanje vklopa	100%
Skladnost z LABS	VDMA24364 – cona III
Stopnja zaščite	IP30
Temperatura okolice	0 °C...60 °C
Udarne energija v končnih položajih	0,25 mJ
Informacija o udarni energiji v končnih položajih	Pri največji hitrosti referenčne vožnje 0,01 m/s
Ploskovni momenti 2. reda ly	1213000 000057
Ploskovni momenti 2. reda lz	2052000 000057
Največji pogonski navor	17.2 Nm
Največja sila Fy	4200 N
Največja sila	4200 N
Najv. sila Fy skupna os	2291 N
Najv. sila Fz skupna os	3500 N
Fy pri teoretični življenjski dobi 100 km (zgolj opazovanje vodenja)	17576 N
Fz pri teoretični življenjski dobi 100 km (zgolj opazovanje vodenja)	17576 N
Največja odpornost proti premiku pri prostem teku	55.8 N

Značilnost	Vrednost
Največji moment Mx	106 Nm
Največji moment My	42 Nm
Največji moment Mz	42 Nm
Najv. moment Mx skupna os	109 Nm
Najv. moment My skupna os	42 Nm
Največ. Moment Mz skupna os	42 Nm
Mx pri teoretični življenjski dobi 100 km (zgolj opazovanje vodenja)	422 Nm
My pri teoretični življenjski dobi 100 km (zgolj opazovanje vodenja)	162 Nm
Mz pri teoretični življenjski dobi 100 km (zgolj opazovanje vodenja)	162 Nm
Razdalja med površino drsnika in središčem vodila	62 mm
Največja sila pomika naprej Fx	800 N
Torzijski vztrajnostni moment It	405000 000057
Masni vztrajnostni moment JH na meter hoda	1.12563 000018
Masni vztrajnostni moment JL na kg delovne obremenitve	4.6161 000018
Masni vztrajnostni moment JO	7.5216 000018
Konstanta pomika	135 000058
Referenčna življenjska doba	5000 km
Interval vzdrževanja	doživiljenjsko mazanje
Premikajoča se masa	1110 g
Teža izdelka	4715 g
Osnovna teža pri 0 mm hoda	4715 g
Pribitek teže na 10 mm hoda	79 g
Dinamični upogib (gibanje bremena)	0,05 % dolžine osi, največ 0,5 mm
Statično upogibanje (breme v mirovanju)	0,1 % dolžine osi
Koda vmesnika aktuatorja	L48
Material zaključnega pokrova	Aluminijeva kokilna litina, lakirano
Material profila	Aluminijasta zlitina, eloksirana
Napotek glede materialov	V skladu z RoHS
Material pokrivnega traka	visoko legirano nerjavno jeklo
Material pogonskega pokrova	Aluminijeva kokilna litina, lakirano
Material vodilnega drsnika	jeklo
Material vodilne tirnice	jeklo
Material jermenic	visoko legirano nerjavno jeklo
Material drsnika	gnetna aluminijeva zlitina
Material zobatega jermena	poliuretan z jekleno vrvjo