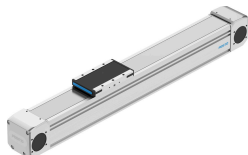


Gred zobatega jermena ELGD-TB-KF-80-1500-0H-PU2

Številka dela: 8192361

FESTO



Podatkovni list

| Značilnost | Vrednost |
|--|--|
| Efektivni premer pogonskega pastorka | 42.97 mm |
| Delovni hod | 1500 mm |
| Velikost | 80 |
| Rezerva hoda | 0 mm |
| Delitev zobatega jermena | 5 mm |
| Položaj vgradnje | poljubno |
| Vodilo | Kroglično obtočno vodilo |
| Konstruktivna zgradba | Elektromehanska linearna os z zobatim jermenom |
| Vrsta motorja | Koračni motor Servomotor |
| Merilno načelo merilnika poti | inkrementalno |
| Zaznavanje položaja | za induktivne senzorje |
| Največji pospešek | 50 m/s ² |
| Največja hitrost | 3 m/s |
| Ponovljivost | ±0,1 mm |
| Trajanje vklopa | 100% |
| Skladnost z LABS | VDMA24364 – cona III |
| Stopnja zaščite | IP30 |
| Temperatura okolice | 0 °C...60 °C |
| Udarne energija v končnih položajih | 0,25 mJ |
| Informacija o udarni energiji v končnih položajih | Pri največji hitrosti referenčne vožnje 0,01 m/s |
| Ploskovni momenti 2. reda ly | 1213000 000057 |
| Ploskovni momenti 2. reda lz | 2052000 000057 |
| Največji pogonski navor | 17.2 Nm |
| Največja sila Fy | 4200 N |
| Največja sila | 4200 N |
| Najv. sila Fy skupna os | 2291 N |
| Najv. sila Fz skupna os | 3500 N |
| Fy pri teoretični življenjski dobi 100 km (zgolj opazovanje vodenja) | 17576 N |
| Fz pri teoretični življenjski dobi 100 km (zgolj opazovanje vodenja) | 17576 N |
| Največja odpornost proti premiku pri prostem teku | 55.8 N |

| Značilnost | Vrednost |
|--|--------------------------------------|
| Največji moment Mx | 106 Nm |
| Največji moment My | 42 Nm |
| Največji moment Mz | 42 Nm |
| Najv. moment Mx skupna os | 109 Nm |
| Najv. moment My skupna os | 42 Nm |
| Največ. Moment Mz skupna os | 42 Nm |
| Mx pri teoretični življenjski dobi 100 km (zgolj opazovanje vodenja) | 422 Nm |
| My pri teoretični življenjski dobi 100 km (zgolj opazovanje vodenja) | 162 Nm |
| Mz pri teoretični življenjski dobi 100 km (zgolj opazovanje vodenja) | 162 Nm |
| Razdalja med površino drsnika in središčem vodila | 62 mm |
| Največja sila pomika naprej Fx | 800 N |
| Torzijski vztrajnostni moment It | 405000 000057 |
| Masni vztrajnostni moment JH na meter hoda | 1.12563 000018 |
| Masni vztrajnostni moment JL na kg delovne obremenitve | 4.6161 000018 |
| Masni vztrajnostni moment JO | 7.5216 000018 |
| Konstanta pomika | 135 000058 |
| Referenčna življenjska doba | 5000 km |
| Interval vzdrževanja | doživiljenjsko mazanje |
| Premikajoča se masa | 1110 g |
| Teža izdelka | 4715 g |
| Osnovna teža pri 0 mm hoda | 4715 g |
| Pribitek teže na 10 mm hoda | 79 g |
| Dinamični upogib (gibanje bremena) | 0,05 % dolžine osi, največ 0,5 mm |
| Statično upogibanje (breme v mirovanju) | 0,1 % dolžine osi |
| Koda vmesnika aktuatorja | L48 |
| Material zaključnega pokrova | Aluminijeva kokilna litina, lakirano |
| Material profila | Aluminijasta zlitina, eloksirana |
| Napotek glede materialov | V skladu z RoHS |
| Material pokrivnega traka | visoko legirano nerjavno jeklo |
| Material pogonskega pokrova | Aluminijeva kokilna litina, lakirano |
| Material vodilnega drsnika | jeklo |
| Material vodilne tirnice | jeklo |
| Material jermenic | visoko legirano nerjavno jeklo |
| Material drsnika | gnetna aluminijeva zlitina |
| Material zobatega jermena | poliuretan z jekleno vrvjo |