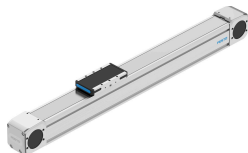


# Gred zobatega jermena ELGD-TB-KF-60-300-0H-PU2

Številka dela: 8192345

FESTO



## Podatkovni list

Značilnost	Vrednost
Efektivni premer pogonskega pastorka	31.51 mm
Delovni hod	300 mm
Velikost	60
Rezerva hoda	0 mm
Delitev zobatega jermena	3 mm
Položaj vgradnje	poljubno
Vodilo	Kroglično obtočno vodilo
Konstruktivna zgradba	Elektromehanska linearna os z zobatim jermenom
Vrsta motorja	Koračni motor Servomotor
Merilno načelo merilnika poti	inkrementalno
Zaznavanje položaja	za induktivne senzorje
Največji pospešek	50 m/s <sup>2</sup>
Največja hitrost	3 m/s
Ponovljivost	±0,1 mm
Trajanje vklopa	100%
Skladnost z LABS	VDMA24364 – cona III
Stopnja zaščite	IP30
Temperatura okolice	0 °C...60 °C
Udarne energija v končnih položajih	0,13 mJ
Informacija o udarni energiji v končnih položajih	Pri največji hitrosti referenčne vožnje 0,01 m/s
Ploskovni momenti 2. reda ly	485200 000057
Ploskovni momenti 2. reda lz	730600 000057
Največji pogonski navor	5.5 Nm
Največja sila Fy	2200 N
Največja sila	2200 N
Najv. sila Fy skupna os	1513 N
Najv. sila Fz skupna os	2200 N
Fy pri teoretični življenjski dobi 100 km (zgolj opazovanje vodenja)	9208 N
Fz pri teoretični življenjski dobi 100 km (zgolj opazovanje vodenja)	9208 N
Največja odpornost proti premiku pri prostem teku	29.8 N

Značilnost	Vrednost
Največji moment Mx	38 Nm
Največji moment My	15 Nm
Največji moment Mz	15 Nm
Najv. moment Mx skupna os	38 Nm
Najv. moment My skupna os	15 Nm
Največ. Moment Mz skupna os	15 Nm
Mx pri teoretični življenjski dobi 100 km (zgolj opazovanje vodenja)	157 Nm
My pri teoretični življenjski dobi 100 km (zgolj opazovanje vodenja)	60 Nm
Mz pri teoretični življenjski dobi 100 km (zgolj opazovanje vodenja)	60 Nm
Razdalja med površino drsnika in središčem vodila	49 mm
Največja sila pomika naprej Fx	350 N
Torzijski vztrajnostni moment It	192900 000057
Masni vztrajnostni moment JH na meter hoda	0.3128 000018
Masni vztrajnostni moment JL na kg delovne obremenitve	2.4822 000018
Masni vztrajnostni moment JO	2.1016 000018
Konstanta pomika	99 000058
Referenčna življenjska doba	5000 km
Interval vzdrževanja	doživiljenjsko mazanje
Premikajoča se masa	490 g
Teža izdelka	2486 g
Osnovna teža pri 0 mm hoda	2486 g
Pribitek teže na 10 mm hoda	49 g
Dinamični upogib (gibanje bremena)	0,05 % dolžine osi, največ 0,5 mm
Statično upogibanje (breme v mirovanju)	0,1 % dolžine osi
Koda vmesnika aktuatorja	N48
Material zaključnega pokrova	Aluminijeva kokilna litina, lakirano
Material profila	Aluminijasta zlitina, eloksirana
Napotek glede materialov	V skladu z RoHS
Material pokrivnega traka	visoko legirano nerjavno jeklo
Material pogonskega pokrova	Aluminijeva kokilna litina, lakirano
Material vodilnega drsnika	jeklo
Material vodilne tirnice	jeklo
Material jermenic	visoko legirano nerjavno jeklo
Material drsnika	gnetna aluminijeva zlitina
Material zobatega jermena	poliuretan z jekleno vrvjo