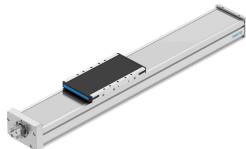


Navojno vreteno ELGD-BS-KF-WD-100-300-0H-10P-L

Številka dela: 8192322

FESTO



Podatkovni list

Značilnost	Vrednost
Delovni hod	300 mm
Velikost	100
Rezerva hoda	0 mm
Reverzijska zračnost	0,15 mm
Premer vretena	10 mm
Korak navoja vretena	10 000058
Položaj vgradnje	poljubno
Vodilo	Kroglično obtočno vodilo
Konstruktivna zgradba	Elektromehanska linearna os s krogličnim navojnim vretenom
Vrsta motorja	Koračni motor Servomotor
Tip vretena	Kroglično navojno vreteno
Zaznavanje položaja	za induktivne senzorje
Največji pospešek	15 m/s ²
Največja vrtilna hitrost	8000 1/min
Največja hitrost	1.33 m/s
Ponovljivost	±0,01 mm
Trajanje vklopa	100%
Skladnost z LABS	VDMA24364 – cona III
Stopnja zaščite	IP30
Temperatura okolice	0 °C...60 °C
Udarna energija v končnih položajih	1 mJ
Informacija o udarni energiji v končnih položajih	Pri največji hitrosti referenčne vožnje 0,01 m/s
Ploskovni momenti 2. reda ly	347100 000057
Ploskovni momenti 2. reda lz	2268000 000057
Navor prostega teka pri največji hitrosti premikanja	0.083 Nm
Navor prostega teka pri najmanjši hitrosti premikanja	0.026 Nm
Največja sila Fy	4400 N
Največja sila	4400 N
Najv. sila Fy skupna os	3236 N
Najv. sila Fz skupna os	2250 N

Značilnost	Vrednost
Fy pri teoretični življenjski dobi 100 km (zgolj opazovanje vodenja)	18415 N
Fz pri teoretični življenjski dobi 100 km (zgolj opazovanje vodenja)	18415 N
Največji moment Mx	140 Nm
Največji moment My	230 Nm
Največji moment Mz	220 Nm
Najv. moment Mx skupna os	160 Nm
Najv. moment My skupna os	230 Nm
Največ. Moment Mz skupna os	191 Nm
Mx pri teoretični življenjski dobi 100 km (zgolj opazovanje vodenja)	645 Nm
My pri teoretični življenjski dobi 100 km (zgolj opazovanje vodenja)	720 Nm
Mz pri teoretični življenjski dobi 100 km (zgolj opazovanje vodenja)	720 Nm
Razdalja med površino drsnika in središčem vodila	47 mm
Največja radialna sila na pogonsko gred	180 N
Največja sila pomika naprej Fx	1100 N
Torzijski vztrajnostni moment It	108900 000057
Masni vztrajnostni moment JH na meter hoda	0.07554 000018
Masni vztrajnostni moment JL na kg delovne obremenitve	0.02533 000018
Masni vztrajnostni moment JO	0.05632 000018
Konstanta pomika	10 000058
Referenčna življenjska doba	5000 km
Interval vzdrževanja	doživiljenjsko mazanje
Premikajoča se masa	1185 g
Osnovna teža pri 0 mm hoda	2979 g
Pribitek teže na 10 mm hoda	59 g
Dinamični upogib (gibanje bremena)	0,05 % dolžine osi, največ 0,5 mm
Statično upogibanje (breme v mirovanju)	0,1 % dolžine osi
Koda vmesnika aktuatorja	T42
Material zaključnega pokrova	Aluminijeva kokilna litina, lakirano
Material profila	Aluminijasta zlitina, eloksirana
Napotek glede materialov	V skladu z RoHS
Material pokrivnega traka	visoko legirano nerjavno jeklo
Material pogonskega pokrova	Aluminijeva kokilna litina, lakirano
Material vodilnega drsnika	jeklo
Material vodilne tirnice	jeklo
Material drsnika	gnetna aluminijeva zlitina
Material navojne matice vretena	jeklo
Material vretena	Jeklo