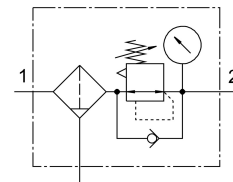


Filter regulator MS6-LFR-3/8-D6-ERM-E11

Številka dela: 8190247

FESTO



Podatkovni list

Značilnost	Vrednost
Velikost	6
Serija	MS
Zaščita pred aktiviranjem	Vrtljivi gumb z vgrajeno ključavnico
Položaj vgradnje	navpično +/- 5°
Finost filtra	40 µm
Izpust kondenzata	ročno obračanje
Konstruktivna zgradba	filter regulator z manometrom
Največja količina kondenzata	38 ml
Funkcija regulatorja	konstanten izhodni tlak s sekundarnim odzračevanjem
Zaščita posode	Plastična zaščitna košara
Prikaz tlaka	z manometrom
Delovni tlak	0.08 MPa...2 MPa 0.8 bar...20 bar
Območje regulacije tlaka	0.3 bar...7 bar
Največja histereza tlaka	0.025 MPa 0.25 bar 3.625 000032
Normalen nazivni pretok	5700 l/min
Delovni medij	Stisnjen zrak v skladu z ISO 8573-1:2010 [-:4:-] Inertni plini
Razred korozijske odpornosti KBK	2 – zmerna korozijska obremenitev
Skladnost z LABS	VDMA24364-B1/B2-L
Temperatura skladiščenja	-10 °C...60 °C
Primerno za živila	Glej razširjene informacije o materialu.
Razred čistosti zraka na izhodu	Stisnjen zrak po standardu ISO 8573-1:2010 [7:4:4]
Temperatura medija	-10 °C...60 °C
Temperatura okolice	-10 °C...60 °C
Teža izdelka	1145 g
Način pritrditve	izbirno: pritrditev na sprednjo ploščo vgradnja v napeljavo z opremo

Značilnost	Vrednost
Pnevmatični priključek 1	G3/8
Pnevmatični priključek 2	G3/8
Napotek glede materialov	V skladu z RoHS
Material upravljalne enote	Aluminij
Material tesnil	NBR
Material filtra	PE
Material ohišja	aluminijeva tlačna litina
Material membrane	NBR
Material posode	PC
Material ločilnega krožnika	POM