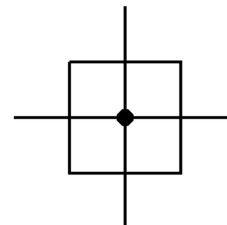
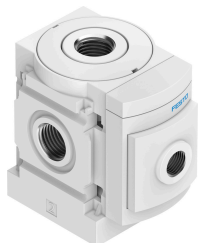


Odcepní modul MS4-FRM-1/4-A8-F1A

Številka dela: 8183570

FESTO



Podatkovni list

| Značilnost | Vrednost |
|---|--|
| Napotek za uporabo | Tuji delci se lahko prilepijo na izdelek ali nastanejo med namestitvijo. Glede na uporabo bo morda treba izdelek očistiti s čistim stisnjenim zrakom, ga po namestitvi očistiti in ga uporabljati s kanaliziranim izpušnim zrakom. |
| Položaj vgradnje | poljubno |
| Konstruktivna zgradba | odcepní modul |
| Delovni tlak | 0 bar...14 bar |
| Normalni nazivni pretok v glavni smeri pretoka 1->2 | 4600 l/min |
| Normalen nazivni pretok, izhod navzgor | 1500 l/min |
| Normalen nazivni pretok, izhod navzdol | 1500 l/min |
| Delovni medij | Stisnjen zrak v skladu z ISO 8573-1:2010 [7:4:4] Inertni plini |
| Napotek glede delovnega/krmilnega medija | možno delovanje z oljenjem (potrebno pri nadaljnjem delovanju) |
| Razred korozijske odpornosti KBK | 2 – zmerna korozijska obremenitev |
| Skladnost z LABS | VDMA24364-B1/B2-L |
| Primernost za proizvodnjo litij-ionskih baterij | Kovine, ki vsebujejo več kot 1-% masni delež bakra, cinka ali niklja, so izključene iz uporabe. Izjema so jekla, ki vsebujejo nikelj, kemično nikljane površine, vezja, vodniki, električni priključki in tuljave. |
| Temperatura skladiščenja | -10 °C...60 °C |
| Primerno za živila | Glej razširjene informacije o materialu. |
| Temperatura medija | -10 °C...60 °C |
| Temperatura okolice | -10 °C...60 °C |
| Teža izdelka | 165 g |
| Pnevmatični priključek 1 | G1/4 |
| Pnevmatični priključek 2 | G1/4 |
| Pnevmatični priključek 3 | G1/4 |
| Pnevmatični priključek 4 | G1/4 |
| Napotek glede materialov | V skladu z RoHS |
| Material ohišja | aluminijeva tlačna litina |