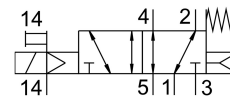


Magnetni ventil VUVG-L10-M52-RZT-M7-1H2L-F1A

Številka dela: 8164358

FESTO



Podatkovni list

| Značilnost | Vrednost |
|---|--|
| Ventilska funkcija | 5/2, monostabilen |
| Način upravljanja | električno |
| Velikost ventila | 10 mm |
| Normalen nazivni pretok | 320 l/min |
| Pnevmatični delovni priključek | M7 |
| Delovna napetost | 24 V DC |
| Delovni tlak | -0.09 MPa...1 MPa -0.9 bar...10 bar |
| Konstruktivna zgradba | batni drsnik |
| Način vračanja | mehanska vzmet pnevmatična vzmet |
| Odobritev | RCM Mark c UL us – Recognized (OL) |
| Pristojni organ za izdajo certifikata | UL MH19482 |
| Stopnja zaščite | IP40 |
| Nazivni premer | 4 mm |
| Funkcija iztekajočega zraka | z možnostjo dušenja |
| Načelo tesnjenja | mehko |
| Položaj vgradnje | poljubno |
| Pomožno ročno upravljanje | zaskočitev tipkalna skrito |
| Način krmiljenja | predkrmiljenje |
| Dovajanje krmilnega zraka | zunaj |
| Prekritje | pozitivno prekrivanje |
| Krmilni tlak | 0.25 MPa...0.8 MPa 2.5 bar...8 bar |
| Primernost za vakuum | da |
| Čas izklopa | 20 ms |
| Čas vklopa | 10 ms |
| Trajanje vklopa | 100% |
| Največji pozitivni preskusni impulz pri signalu 0 | 700 l/s |
| Največji negativni preskusni impulz pri 1 signalu | 900 l/s |

| Značilnost | Vrednost |
|---|--|
| Karakteristike tuljave | 24 V DC: 0,8 W |
| Dovoljena nihanja napetosti | +/- 10 % |
| Delovni medij | Stisnjen zrak v skladu z ISO 8573-1:2010 [7:4:4] |
| Napotek glede delovnega/krmilnega medija | možno delovanje z oljenjem (potrebno pri nadaljnjem delovanju) |
| Odpornost proti vibracijam | Preskus transportne uporabe s stopnjo resnosti 2 v skladu s FN 942017-4 in EN 60068-2-6 |
| Omejitev temperature okolja in medija | -5-50 °C brez zmanjšanja držalnega toka |
| Odpornost proti udarcem | preskus z udarci s stopnjo resnosti 2 v skladu z FN 942017-5 in EN 60068-2-27 |
| Razred korozijske odpornosti KBK | 0 – brez korozijske obremenitve |
| Skladnost z LABS | VDMA24364 – cona III |
| Primernost za proizvodnjo litij-ionskih baterij | Kovine, ki vsebujejo več kot 1-% masni delež bakra, cinka ali niklja, so izključene iz uporabe. Izjema so jekla, ki vsebujejo nikelj, kemično nikljane površine, vezja, vodniki, električni priključki in tuljave. |
| Razred čistih prostorov | Razred 5 v skladu z ISO 14644-1 |
| Temperatura skladiščenja | -20 °C...60 °C |
| Temperatura medija | -5 °C...50 °C |
| Krmilni medij | stisnjen zrak v skladu z ISO 8573-1:2010 [7:4:4] |
| Temperatura okolice | -5 °C...50 °C |
| Teža izdelka | 42.8 g |
| Električni priključek | 2-polni priključna shema H, vodoravni priključek Vtič |
| Način pritrditve | izbirno: na priključno letev s prehodno izvrtino |
| Priključek za krmilni zrak 12/14 | M3 |
| Pnevmatični priključek 1 | M7 |
| Pnevmatični priključek 2 | M7 |
| Pnevmatični priključek 3 | M7 |
| Pnevmatični priključek 4 | M7 |
| Pnevmatični priključek 5 | M7 |
| Napotek glede materialov | V skladu z RoHS |
| Material tesnil | HNBR NBR |
| Material ohišja | gnetna aluminijeva zlitina |
| Material vijakov | jeklo, prevlečeno |